



YAKUTSK 2024
Children of Asia
8th International Sports Games

РУКОВОДСТВО ПО ИСПОЛЬЗОВАНИЮ СИМВОЛИКИ

VIII МЕЖДУНАРОДНЫХ СПОРТИВНЫХ ИГР
«ДЕТИ АЗИИ» ЯКУТСК 2024

СКАЧАТЬ ФАЙЛЫ

The background is a solid blue color with a pattern of white, thick, wavy lines and shapes. These shapes are irregular and organic, resembling stylized waves or abstract patterns. The lines vary in thickness and form, creating a dynamic and textured visual effect.

1

ОБЩИЕ ПОЛОЖЕНИЯ

МИССИЯ ИГР

Международные спортивные игры «Дети Азии» впервые были организованы в ознаменование 100-летия современного Олимпийского движения по инициативе первого Президента Республики Саха (Якутия) Михаила Ефимовича Николаева.

Миссия Международных спортивных игр «Дети Азии» – укрепление мира и дружбы среди детей Азиатского континента, налаживание новых спортивных связей, пропаганда идей олимпизма.

СЛОГАН

CHILDREN OF ASIA – BEGINNING OF VICTORIES!

ДЕТИ АЗИИ – НАЧАЛО ПОБЕД!

2

**БАЗОВЫЕ ЭЛЕМЕНТЫ
СИМВОЛИКИ**

ЭМБЛЕМА ИГР И ЛОГОТИП



Эмблема VIII Международных спортивных игр «Дети Азии» представляет собой образ юного спортсмена в движении, и одновременно рисует пейзаж долины Туймаада под ярким летним солнцем.

Эмблему Игр поддерживает эмблема Международного комитета Игр «Дети Азии» - как базовая ступень на пути к спортивным достижениям.

Значение цветов и элементов эмблемы:



желтый символизирует яркое дружелюбное солнце



зеленый символизирует молодую зелень полей



темно-голубой символизирует полноводную широкую реку Лена

ФИРМЕННЫЙ БЛОК / ЦВЕТНОЙ

СКАЧАТЬ ФАЙЛЫ

ГОРИЗОНТАЛЬНЫЙ



ВЕРТИКАЛЬНЫЙ



ОХРАННОЕ ПОЛЕ ФИРМЕННОГО БЛОКА

ВЕРТИКАЛЬНЫЙ



ГОРИЗОНТАЛЬНЫЙ



ФИРМЕННЫЙ БЛОК / МОНОХРОМНЫЙ

СКАЧАТЬ ФАЙЛЫ

Вертикальный / горизонтальный



YAKUTSK 2024
Children of Asia
8th International Sports Games



YAKUTSK 2024
Children of Asia
8th International Sports Games

Инверсия



YAKUTSK 2024
Children of Asia
8th International Sports Games



YAKUTSK 2024
Children of Asia
8th International Sports Games

ФИРМЕННЫЙ БЛОК / ДОПУСТИМЫЕ ВАРИАНТЫ ИСПОЛЬЗОВАНИЯ

КРУПНЫЕ НОСИТЕЛИ



YAKUTSK 2024
Children of Asia
8th International Sports Games



YAKUTSK 2024
Children of Asia
8th International Sports Games



YAKUTSK 2024
Children of Asia
8th International Sports Games



YAKUTSK 2024
Children of Asia
8th International Sports Games



YAKUTSK 2024
Children of Asia
8th International Sports Games



YAKUTSK 2024
Children of Asia
8th International Sports Games

СКАЧАТЬ ФАЙЛЫ



YAKUTSK 2024
Children of Asia
8th International Sports Games



YAKUTSK 2024
Children of Asia
8th International Sports Games

Также допустимы варианты исполнения
в золоте и серебре (для тиснения, гравировки или шелкографии)



YAKUTSK 2024
Children of Asia
8th International Sports Games



YAKUTSK 2024
Children of Asia
8th International Sports Games



YAKUTSK 2024
Children of Asia
8th International Sports Games



YAKUTSK 2024
Children of Asia
8th International Sports Games

ФИРМЕННЫЙ БЛОК / ДОПУСТИМЫЕ ВАРИАНТЫ ИСПОЛЬЗОВАНИЯ

СКАЧАТЬ ФАЙЛЫ



Также допустимы варианты исполнения в золоте и серебре (для тиснения, гравировки, шелкографии и др. технологий)

2. Базовые элементы символики /

ФИРМЕННЫЙ БЛОК / ДОПУСТИМЫЕ ВАРИАНТЫ ИСПОЛЬЗОВАНИЯ

СВЕРХМАЛЫЕ И/ИЛИ СВЕРХШИРОКИЕ НОСИТЕЛИ

YAKUTSK 2024 Children of Asia

YAKUTSK 2024
Children of Asia

YAKUTSK 2024 8th Children of Asia Games

YAKUTSK 2024
8th Children of Asia Games

Также допустимы варианты в монохромном исполнении

СКАЧАТЬ ФАЙЛЫ

YAKUTSK 2024 Children of Asia

YAKUTSK 2024
Children of Asia

YAKUTSK 2024 8th Children of Asia Games

YAKUTSK 2024
8th Children of Asia Games

Также допустимы варианты исполнения
в золоте и серебре (для тиснения, гравировки, шелкографии и др. технологий)

ФИРМЕННЫЙ БЛОК / СОКРАЩЕННАЯ ВЕРСИЯ

СКАЧАТЬ ФАЙЛЫ



YAKUTSK 2024
8th Children of Asia Games



**YAKUTSK
2024**
8th Children of Asia Games



YAKUTSK 2024
8th Children of Asia Games

ФИРМЕННЫЙ БЛОК / НЕДОПУСТИМЫЕ ВАРИАНТЫ ИСПОЛЬЗОВАНИЯ



Использование цветного фирменного блока на сложном фоне



Использование цветного фирменного блока на цветном фоне не предусмотренном данным руководством



Использование различных эффектов



Использование полностью цветного фирменного блока на черном фоне



Изменение шрифта в Логотипе Игр



Произвольное изменение фирменных цветов

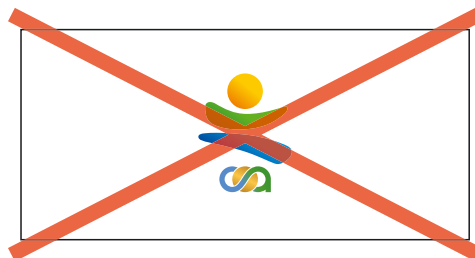


Использование белого фирменного блока на сложном фоне



Изменение пропорций, деформация

Не допускается любая деформация и/или искажение эмблемы или шрифтовой части логотипа в части формы, цвета, состава блока не предусмотренных данным руководством.



Использование без шрифтовой части



Поворот блока и/или отдельных его частей

ЗАЩИТА ЭМБЛЕМЫ



Эмблема Международного комитета Игр «Дети Азии» является неотъемлемой частью эмблемы VIII Международных спортивных игр «Дети Азии».

Исключение эмблемы Комитета не допустимо при использовании эмблемы Игр на любых физических и медиа носителях.

Эмблема Комитета в данном случае является знаком отличия, подлинности и защиты интеллектуальной собственности.

Использование Эмблемы Игр вне контекста проведения VIII Международных спортивных игр «Дети Азии» недопустимо.

ШРИФТЫ / для заголовков и массива текста

СКАЧАТЬ ФАЙЛЫ

Panton

АБВГДЕЖЗИКЛМНОПРСТУФХЦЧШЩЬЪЭЮЯ
абвгдежзиклмнопрстуфхцчшщьюэя
1234567890 !?№;%:?*()«»

Panton

АБВГДЕЖЗИКЛМНОПРСТУФХЦЧШЩЬЪЭЮЯ
абвгдежзиклмнопрстуфхцчшщьюэя
1234567890 !?№;%:?*()«»

Panton

АБВГДЕЖЗИКЛМНОПРСТУФХЦЧШЩЬЪЭЮЯ
абвгдежзиклмнопрстуфхцчшщьюэя
1234567890 !?№;%:?*()«»

Panton

АБВГДЕЖЗИКЛМНОПРСТУФХЦЧШЩЬЪЭЮЯ
абвгдежзиклмнопрстуфхцчшщьюэя
1234567890 !?№;%:?*()«»

Neuron

АБВГДЕЖЗИКЛМНОПРСТУФХЦЧШЩЬЪЭЮЯ
абвгдежзиклмнопрстуфхцчшщьюэя
1234567890 !?№;%:?*()«»

Neuron

АБВГДЕЖЗИКЛМНОПРСТУФХЦЧШЩЬЪЭЮЯ
абвгдежзиклмнопрстуфхцчшщьюэя
1234567890 !?№;%:?*()«»

Neuron

АБВГДЕЖЗИКЛМНОПРСТУФХЦЧШЩЬЪЭЮЯ
абвгдежзиклмнопрстуфхцчшщьюэя
1234567890 !?№;%:?*()«»

Neuron

АБВГДЕЖЗИКЛМНОПРСТУФХЦЧШЩЬЪЭЮЯ
абвгдежзиклмнопрстуфхцчшщьюэя
1234567890 !?№;%:?*()«»

ЦВЕТОВАЯ КАРТА

СКАЧАТЬ ФАЙЛЫ



YAKUTSK 2024
Children of Asia
8th International Sports Games

ОСНОВНЫЕ ЦВЕТА



RGB: R-254 G-204 B-0
CMYK: C-0 M-20 Y-100 K-0



RGB: R-71 G-191 B-27
CMYK: C-69 M-0 Y-100 K-0



RGB: R-0 G-141 B-210
CMYK: C-100 M-20 Y-0 K-0



RGB: R-235 G-98 B-32
CMYK: C-0 M-73 Y-100 K-0



RGB: R-2 G-85 B-160
CMYK: C-100 M-60 Y-0 K-0

ДОПОЛНИТЕЛЬНЫЕ ЦВЕТА



RGB: R-245 G-161 B-11
CMYK: C-0 M-43 Y-100 K-0



RGB: R-6 G-158 B-67
CMYK: C-84 M-4 Y-95 K-13



RGB: R-141 G-204 B-235
CMYK: C-50 M-5 Y-3 K-0



RGB: R-254 G-254 B-254
CMYK: C-0 M-0 Y-0 K-0



RGB: R-207 G-212 B-215
CMYK: C-21 M-13 Y-13 K-2



RGB: R-172 G-177 B-180
CMYK: C-35 M-24 Y-24 K-7

ГРАДИЕНТНЫЕ ЗАЛИВКИ



ФОНОВЫЕ ЦВЕТА

СКАЧАТЬ ФАЙЛЫ

ОСНОВНЫЕ ФОНОВЫЕ ЦВЕТА И ДОПУСТИМЫЕ ЦВЕТА ЛОГО НА ФОНАХ

Ниже приведены основные фоны, которые можно использовать в оформлении и брендинге, а также возможные допустимые цвета логотипа, размещенного на основном фоновом цвете.

В случае, если логотип размещается на другом фоне отличном от основных, логотип следует размещать на контейнере с фоном, заявленном в данном руководстве, и подходящим к цветовой гамме макета.



ФОНОВЫЕ ЦВЕТА

ДРУГИЕ ДОПУСТИМЫЕ ЦВЕТА ФОНА И ДОПУСТИМЫЕ ЦВЕТА ЛОГО НА ФОНАХ

Ниже приведены основные фоны, которые можно использовать в оформлении и брендинге, а также возможные допустимые цвета логотипа, размещенного на фоновом цвете.

В случае, если логотип размещается на другом фоне отличном от основных, логотип следует размещать на контейнере с фоном заявленном в данном руководстве, и подходящим к цветовой гамме макета.



На черном цвете (и близком к черному) фирменный блок может быть только в монохромном исполнении обозначенном в данном руководстве, а также может быть в полноцветном исполнении с белой подложкой по краям равной ширине буквы «h» в названии.

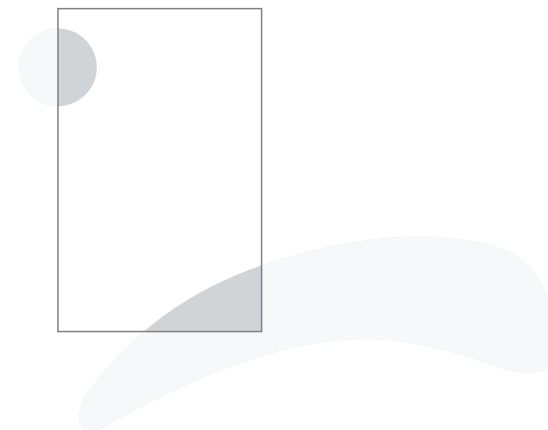
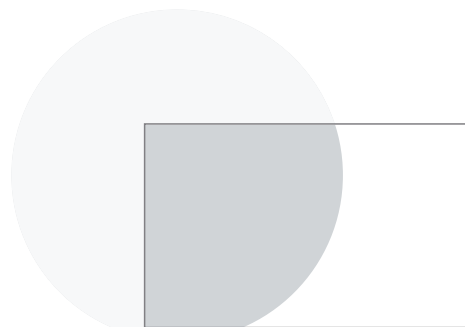
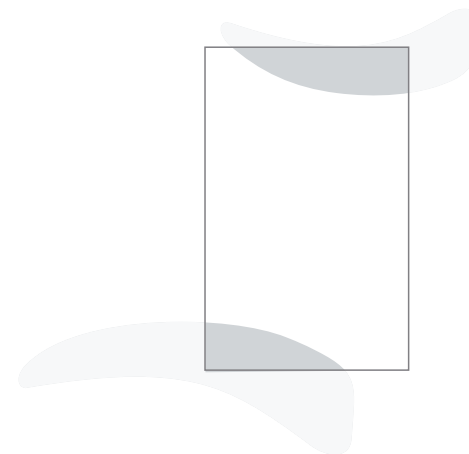
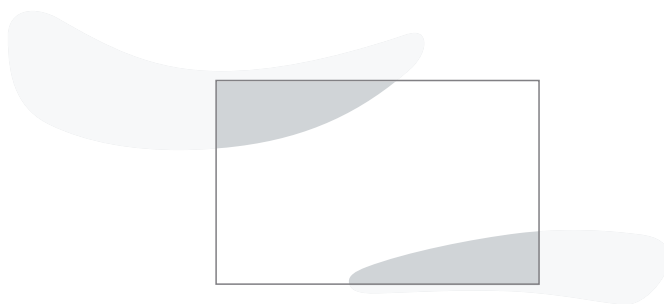


БАЗОВЫЕ ДЕКОРАТИВНЫЕ ЭЛЕМЕНТЫ

СКАЧАТЬ ФАЙЛЫ



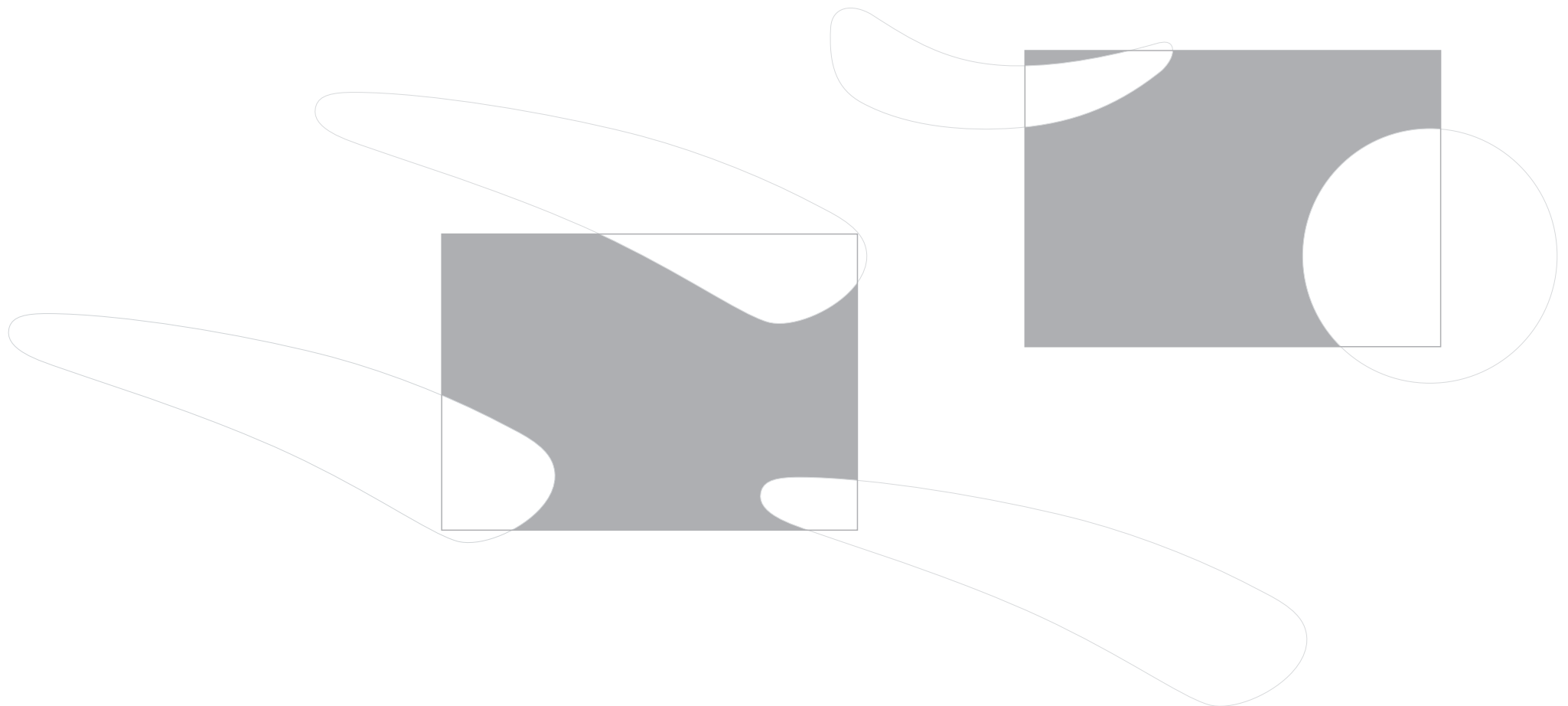
Цвета элементов и фона
подбираются на основе фирменной цветовой карты



Примеры заполнения
базовыми элементами

КОНТЕЙНЕРЫ ДЛЯ ЛОГО ИЛИ ВАЖНОЙ ИНФОРМАЦИИ

ПРИНЦИП ПОСТРОЕНИЯ КОНТЕЙНЕРОВ НА ОСНОВЕ БАЗОВЫХ ЭЛЕМЕНТОВ

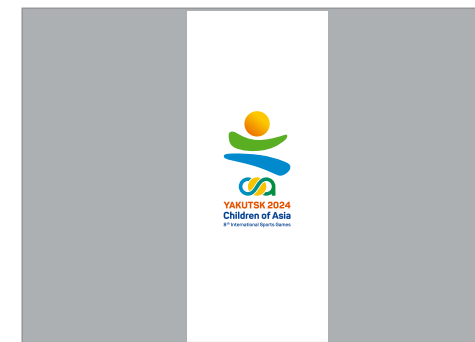


КОНТЕЙНЕРЫ ДЛЯ ЛОГО ИЛИ ВАЖНОЙ ИНФОРМАЦИИ

СКАЧАТЬ ФАЙЛЫ

ЦЕНТРАЛЬНЫЕ

Показаны примерные варианты построения контейнера и расположения на макете



БОКОВЫЕ

Показаны примерные варианты построения контейнера и расположения на макете

МОГУТ БЫТЬ МЕНЬШЕ, БОЛЬШЕ, С ЛЮБОГО КРАЯ МАКЕТА



КОНТЕЙНЕРЫ ДЛЯ ЛОГО ИЛИ ВАЖНОЙ ИНФОРМАЦИИ

УГЛОВЫЕ

МОГУТ БЫТЬ МЕНЬШЕ, БОЛЬШЕ, В ЛЮБОМ УГЛУ МАКЕТА

Показаны примерные варианты построения контейнера и расположения на макете

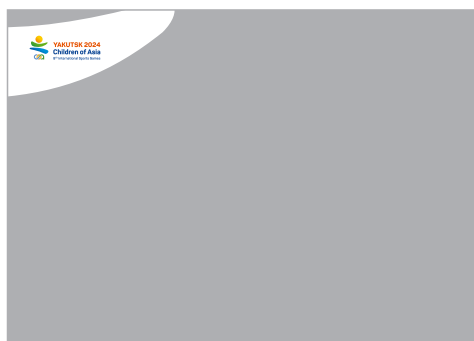
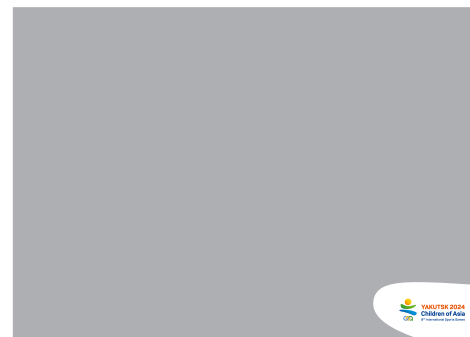


КОНТЕЙНЕРЫ ДЛЯ ЛОГО ИЛИ ВАЖНОЙ ИНФОРМАЦИИ

УГЛОВЫЕ

МОГУТ БЫТЬ МЕНЬШЕ, БОЛЬШЕ, В ЛЮБОМ УГЛУ МАКЕТА

Показаны примерные варианты построения контейнера и расположения на макете



ПАТТЕРНЫ

СКАЧАТЬ ФАЙЛЫ

ПАТТЕРН «РЕКА ЛЕНА»

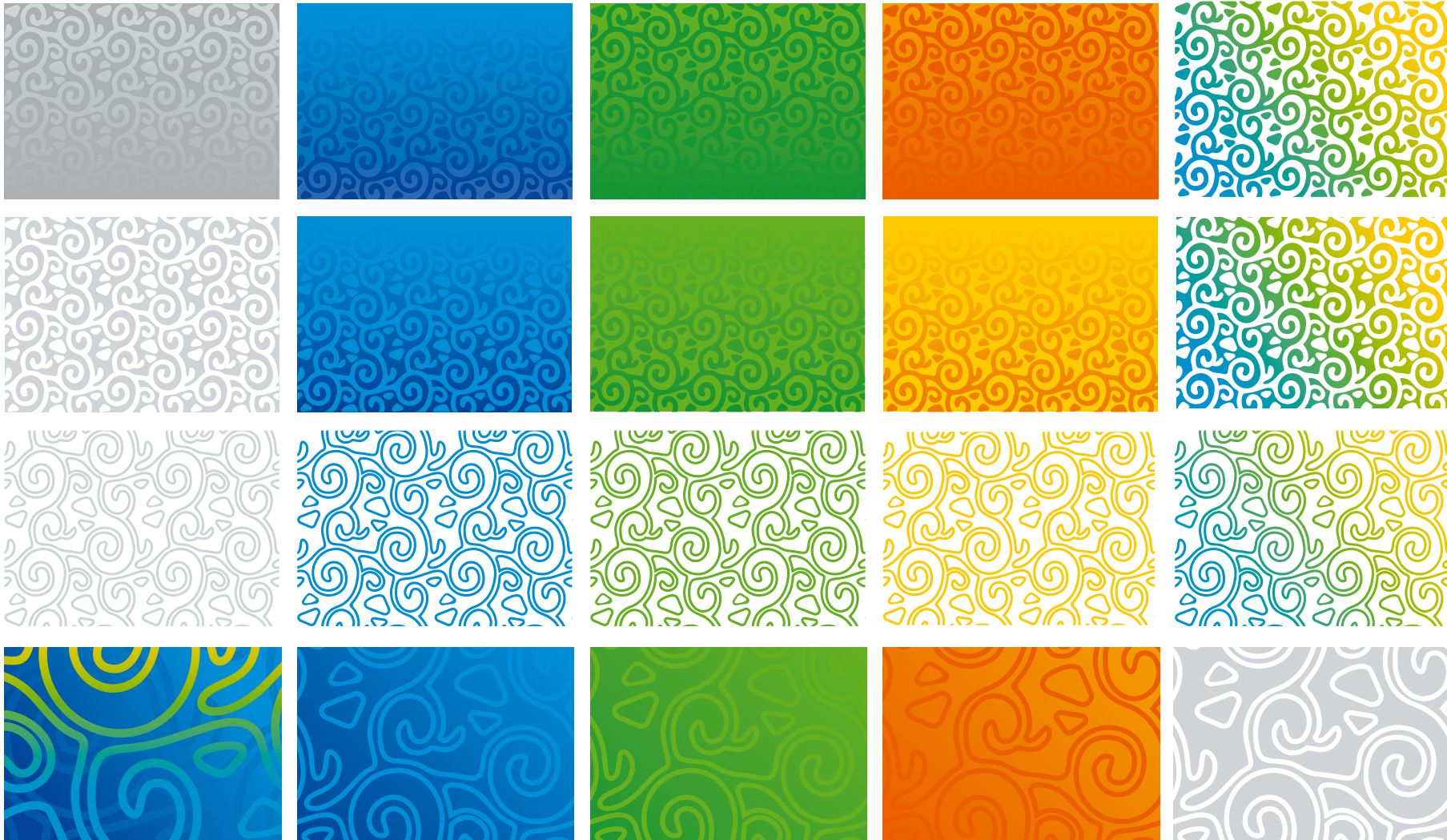
В основе паттерна лежит образ витиеватых изливов реки Лена и многочисленных озер на территории Якутии, а также паттерн напоминает мотивы якутских растительных узоров.



ПАТТЕРНЫ

ПАТТЕРН «РЕКА ЛЕНА»

Пример использования паттерна на разных фонах в разных цветах.
Использовать можно в мелкую сетку и в крупном формате по согласованию.

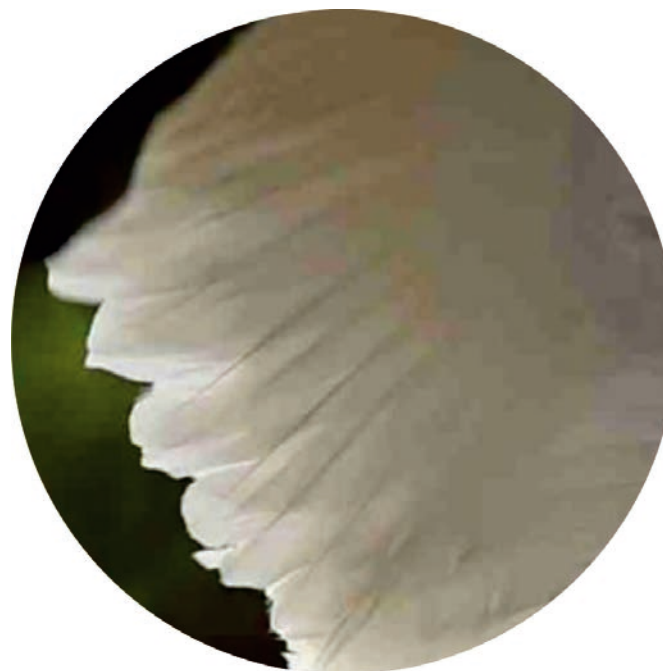


ПАТТЕРНЫ

СКАЧАТЬ ФАЙЛЫ

ПАТТЕРН «ПЕРЬЯ»

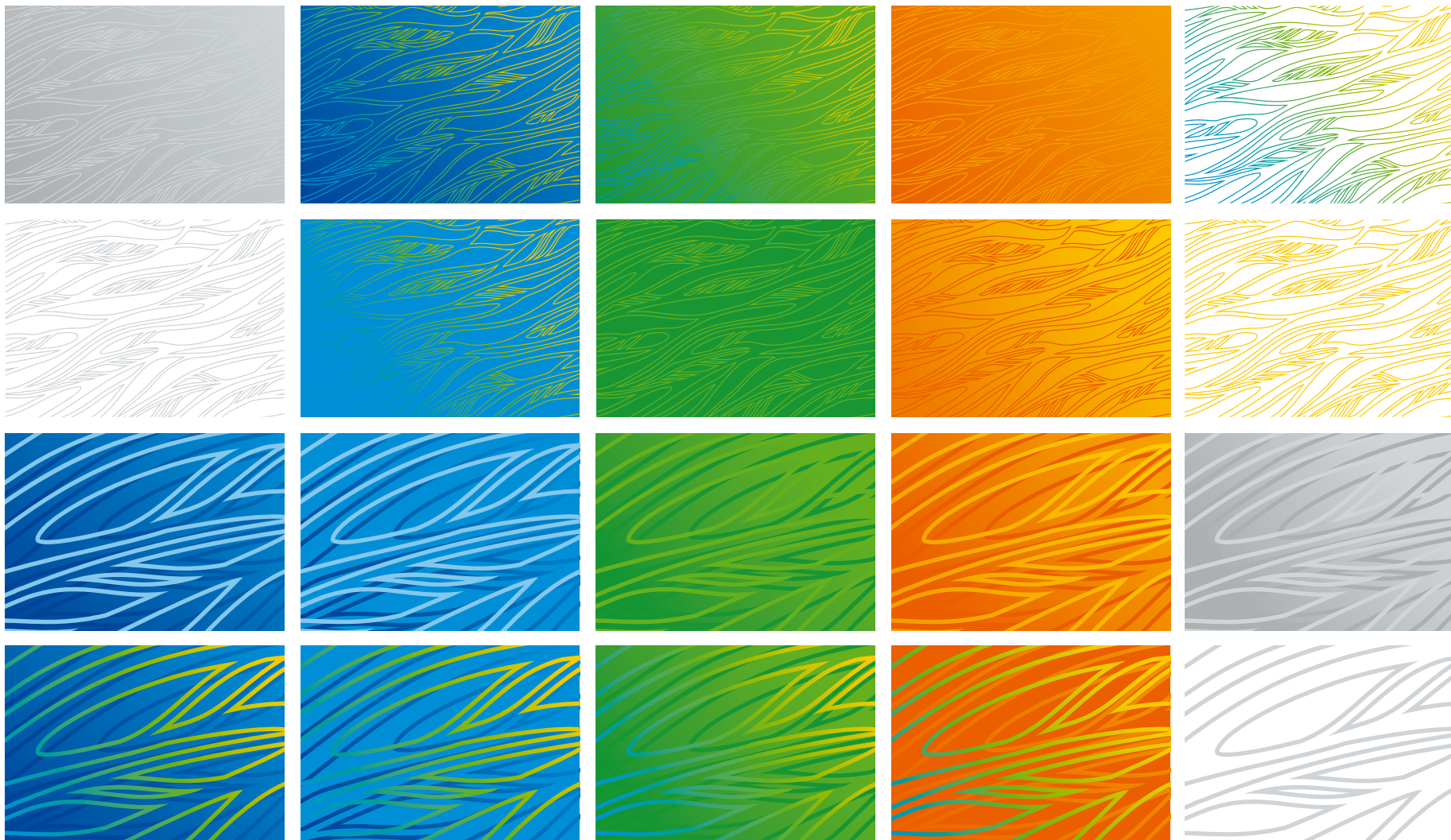
В основе паттерна лежит стилизованный образ крыла (перьев) стерха



ПАТТЕРНЫ

ПАТТЕРН «ПЕРЬЯ»

Пример использования паттерна на разных фонах в разных цветах.
Использовать можно в крупном формате по согласованию.



ДОПОЛНИТЕЛЬНЫЕ ДЕКОРАТИВНЫЕ ЭЛЕМЕНТЫ

СКАЧАТЬ ФАЙЛЫ

ЭЛЕМЕНТЫ ИЗ ПАТТЕРНА



Из фирменного паттерна можно использовать завершенные части узора (завитки) в качестве дополнительного декора.



ДОПОЛНИТЕЛЬНЫЕ ДЕКОРАТИВНЫЕ ЭЛЕМЕНТЫ

СКАЧАТЬ ФАЙЛЫ

АБСТРАКТНЫЕ СИМВОЛЫ

Два ключевых декоративных элемента на основе традиционных мотивов Саха: Салама и Осуохай

это особая отсылка к местным традициям (имеющим сходство с традициями других азиатских народов) и празднику Ысыах - якутскому традиционному празднику лета, символизирующему возрождение природы и начала нового жизненного цикла, который масштабно отмечают в день летнего солнцестояния 21 июня, как раз к началу проведения игр Дети Азии.



Салама

как символ верности традициям и защиты

Этот абстрактный элемент представляет собой красивое сплетение вязочек саламы. Салама - это гирлянда из лоскутков ткани на веревке из конского волоса, которую у народов Саха было принято повязывать на деревья или вокруг участка, чтобы зарядиться новой энергией и силой духа. И по сей день саламой любят украшать любые масштабные мероприятия, проводимые на открытом воздухе. У многих народов тоже есть традиция вязать вязочки на деревья.

В этом символе также можно увидеть форму урасы (старинного летнего жилища якутов), бивни мамонта, форму лепестков цветка Эдельвейс, часто встречающегося в природе Якутии и невероятно красивого, а также этот элемент символично отражает

взаимодействие, сплочение, сплетение культур.

Узор чем-то напоминает формулу химической связи, что так же несет подходящий смысл, что мы все единый народ и у нас одновременно разная и в каких-то моментах схожая культура. **Это своеобразный условный символ ДНК народов, ДНК наших традиций.**

Осуохай

как символ единения народов

Этот абстрактный элемент представляет собой энергичный круговорот якутского обрядового хоровода - Осуохай.

Осуохай - это священный якутский танец, символизирующий жизненный круг, рождение Вселенной и человека, исполняемый большим количеством людей взявших за руки. Ни одно масштабное празднество не обходится без проведения этого танца. Он стал своеобразным ритуалом дружбы, в который посвящают всех гостей.

В этом символе также можно увидеть символ солнца, близкого и почитаемого всеми азиатскими народами, или символ якутского календаря, и похожие элементы с эмблемы игр, а также этот элемент символично отражает **образ движения, цикличности, бесконечности.** Элемент хоровода специально не круглый, а более похож на настоящий, динамичный, немного неровный.

Участники из других стран могут увидеть похожие мотивы из своей культуры. У многих народов тоже есть подобные хороводы. **Это абстрактный символ, основная идея которого - единство азиатских народов.**

ДОПОЛНИТЕЛЬНЫЕ ДЕКОРАТИВНЫЕ ЭЛЕМЕНТЫ

АБСТРАКТНЫЕ СИМВОЛЫ

Символы Салама и Осуохай могут выступать как самостоятельные декоративные элементы, могут быть использованы в качестве фоновой подложки (фонового паттерна).



Примерные варианты заполнения
дополнительными
декоративными элементами

ДОПОЛНИТЕЛЬНЫЕ ДЕКОРАТИВНЫЕ ЭЛЕМЕНТЫ

СКАЧАТЬ ФАЙЛЫ

ТРАДИЦИОННЫЕ СИМВОЛЫ

Три ключевых традиционных символа Стерх, Мамонт и Ленские столбы

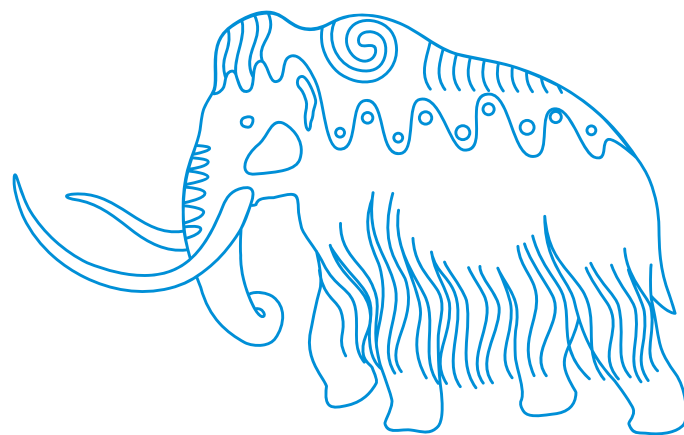
- визитные карточки, символы-ассоциации неразрывно связанные с образами природы Якутии.

В подобном стиле можно отобразить и другие символы Якутии, достопримечательности города, спортивные объекты и другие декоративные элементы.



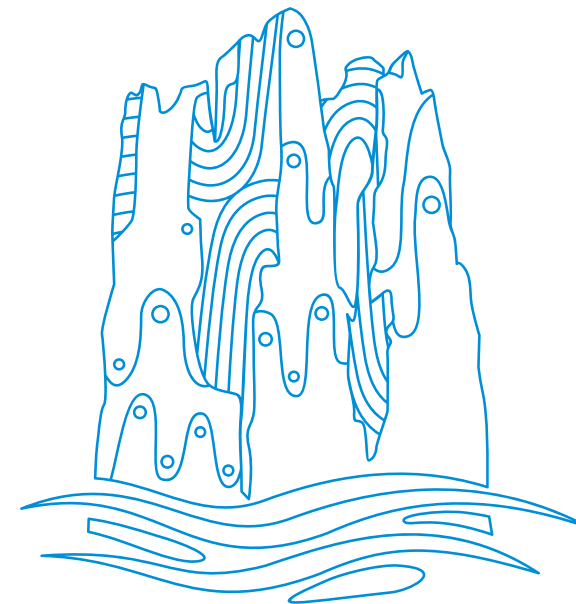
Стерх, расправивший крылья, как образ свободы и триумфа.

Стерх или белый журавль – третий по редкости вид журавлей на планете.



Мамонт, пробирающийся сквозь суровые условия севера, как образ стойкости духа на пути к мастерству.

Мамонты – такое же эксклюзивное богатство Якутии, как золото и алмазы. В Якутии обнаружены значительная часть всех известных в мире уникальных находок мамонтов.



Ленские столбы, раскинувшиеся стеной вдоль полноводной реки Лена, как образ величия и красоты природы, незыблемости традиций.

Ленские столбы включены в Список всемирного наследия ЮНЕСКО, как одно из удивительнейших мест на нашей планете.

ДОПОЛНИТЕЛЬНЫЕ ДЕКОРАТИВНЫЕ ЭЛЕМЕНТЫ

ТРАДИЦИОННЫЕ СИМВОЛЫ

Символы можно использовать как самостоятельные элементы, можно также использовать на фоновых подложках как дополнение, в крупных и малых форматах, полностью помещая в видимое поле макета или частично, применяя разные фирменные цвета.

Примерные варианты отображения
дополнительных декоративных элементов



ДОПОЛНИТЕЛЬНЫЕ ДЕКОРАТИВНЫЕ ЭЛЕМЕНТЫ

ТРАДИЦИОННЫЕ СИМВОЛЫ

Альтернативные варианты с паттерном и в монохромном исполнении



Показаны примерные варианты исполнения

ФОНОВЫЕ ПОДЛОЖКИ

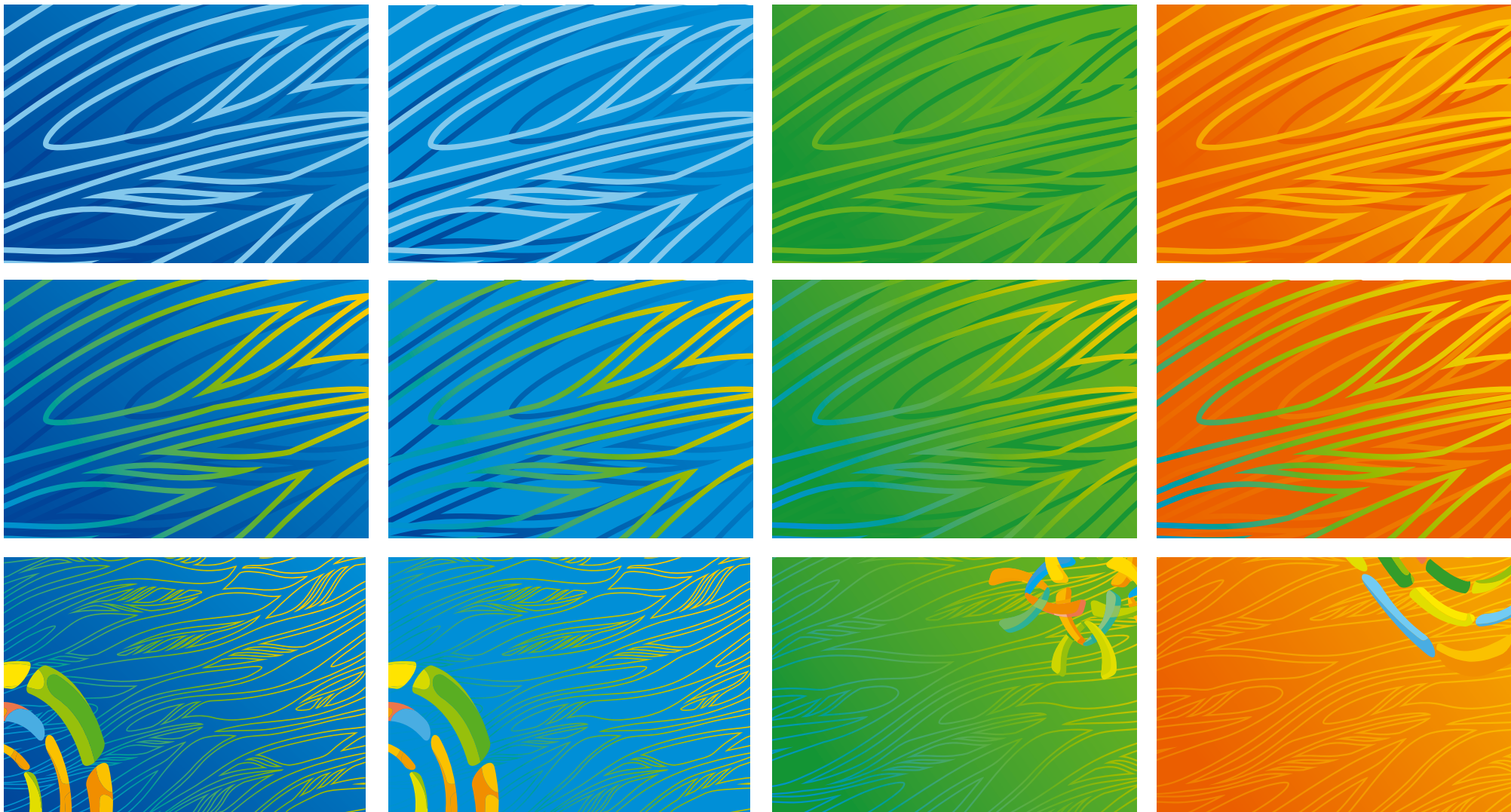
За счет многообразия элементов, цветов, за счет их органичного сочетания друг с другом, стиль получается живой, динамичный и вариативный, что позволит разнообразно оформлять различные объекты, экипировку, деловую и сувенирную продукцию.

Примерные варианты возможных комбинаций паттернов, фонов и декоративных элементов:



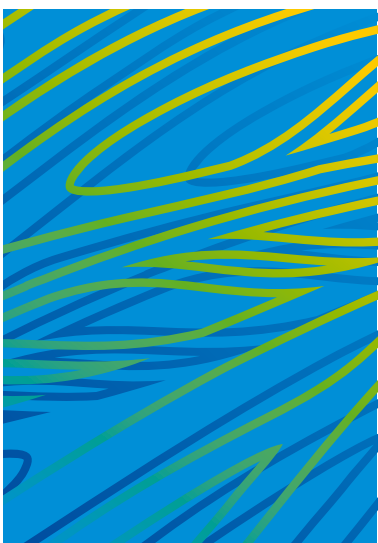
ФОНОВЫЕ ПОДЛОЖКИ

Примерные варианты возможных комбинаций паттернов, фонов и декоративных элементов:



ФОНОВЫЕ ПОДЛОЖКИ

Примерные варианты возможных комбинаций паттернов, фонов и декоративных элементов:



Пример подложки на основе базовых декоративных элементов



ДОПОЛНИТЕЛЬНЫЕ ДЕКОРАТИВНЫЕ ЭЛЕМЕНТЫ

ШРИФТОВОЙ БЛОК СЛОГАНА

Показаны примерные варианты исполнения

Хорошо подойдет для любого вида продукции и наружного оформления

Neuron ExtraBold

**BEGINNING
OF VICTORIES**

**BEGINNING
OF VICTORIES**

**BEGINNING
OF VICTORIES**

BEGINNING OF VICTORIES

**BEGINNING
OF VICTORIES**

**BEGINNING
OF VICTORIES**



ПИКТОГРАММЫ ВИДОВ СПОРТА

СКАЧАТЬ ФАЙЛЫ



Художественная гимнастика



Мини-футбол (футзал)



Настольный теннис



Баскетбол 3x3



Плавание



Кик-боксинг



Мат рестлинг



Кураш



Скалолазание



Бокс



Легкая атлетика



Стрельба из лука



Пулевая стрельба



Тхэквондо



Волейбол

ПИКТОГРАММЫ ВИДОВ СПОРТА

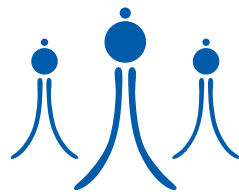
СКАЧАТЬ ФАЙЛЫ



Стендовая
стрельба



Танцевальный спорт:
брейкинг



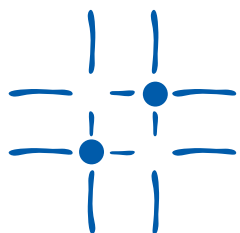
Шахматы



Хапсагай



Танцевальный спорт:
двоеборье



Го



Алыш



Самбо



Спортивная
борьба



Дзюдо

ПИКТОГРАММЫ ВИДОВ СПОРТА

СКАЧАТЬ ФАЙЛЫ

Вариант контура и подложки для пиктограммы

Показаны примерные варианты исполнения

Контур

С подложкой



The background is a solid orange color with a pattern of thick, dark orange, hand-drawn style lines. These lines form various organic, swirling shapes, including loops, spirals, and irregular, rounded forms, creating a textured, maze-like appearance.

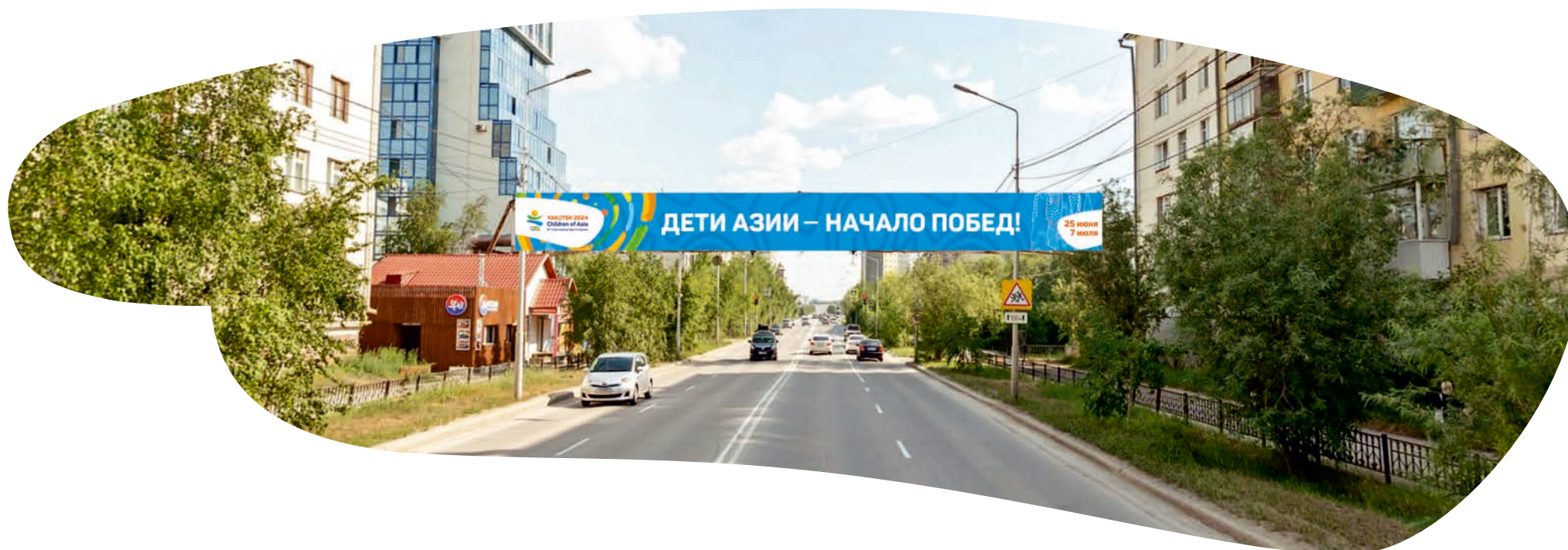
3

**ПРИМЕРЫ ИСПОЛЬЗОВАНИЯ
СИМВОЛИКИ НА РАЗЛИЧНЫХ
ТИПОВЫХ НОСИТЕЛЯХ**

ЭКСТЕРЬЕР

БАННЕРЫ

Показана примерная компоновка макетов



ЭКСТЕРЬЕР

БАННЕРЫ

Показана примерная компоновка макетов



ЭКСТЕРЬЕР

ОФОРМЛЕНИЕ ОСВЕТИТЕЛЬНЫХ СТОЛБОВ

Показана примерная компоновка макетов



ЭКСТЕРЬЕР

ОФОРМЛЕНИЕ СПОРТИВНЫХ ОБЪЕКТОВ, ВХОДНЫХ ГРУПП СПОРТИВНЫХ ОБЪЕКТОВ

Показана примерная компоновка макетов



ЭКСТЕРЬЕР

ОФОРМЛЕНИЕ СПОРТИВНЫХ ОБЪЕКТОВ, ВХОДНЫХ ГРУПП СПОРТИВНЫХ ОБЪЕКТОВ

Показана примерная компоновка макетов



ЭКСТЕРЬЕР

ФЛАГИ

Показана примерная компоновка макетов

горизонтальный



вертикальный



виндер Парус



3. Примеры использования символики/

ТРАНСПОРТ

АВТОБУСЫ ГОРОДСКИЕ

Показана примерная компоновка макетов



3. Примеры использования символики/

ТРАНСПОРТ

АВТОБУСЫ ГОРОДСКИЕ

Показана примерная компоновка макетов



3. Примеры использования символики/

ТРАНСПОРТ

АВТОБУСЫ ТУРИСТИЧЕСКИЕ

Показана примерная компоновка макетов



3. Примеры использования символики/

АККРЕДИТОВАННЫЙ ТРАНСПОРТ

МИКРОАВТОБУСЫ

Показана примерная компоновка макетов



3. Примеры использования символики/

АККРЕДИТОВАННЫЙ ТРАНСПОРТ

МИКРОАВТОБУСЫ

Показана примерная компоновка макетов



3. Примеры использования символики/

АККРЕДИТОВАННЫЙ ТРАНСПОРТ

ЛЕГКОВЫЕ АВТОМАШИНЫ

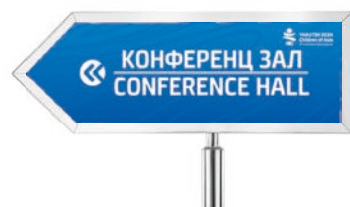
Показана примерная компоновка макетов



ИНТЕРЬЕР

ПЕРЕНОСНЫЕ НАВИГАТОРЫ НА СТОЙКАХ, ТАБЛИЧКИ НА ДВЕРИ

Показана примерная компоновка макетов



3. Примеры использования символики/

ИНТЕРЬЕР

РОЛЛАП

Показана примерная компоновка макетов



3. Примеры использования символики/

ИНТЕРЬЕР

ЗОНЫ ДЛЯ ПРЕССКОНФЕРЕНЦИЙ НА ОБЪЕКТАХ

Показана примерная компоновка макетов

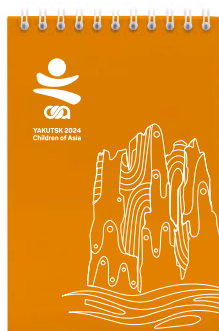
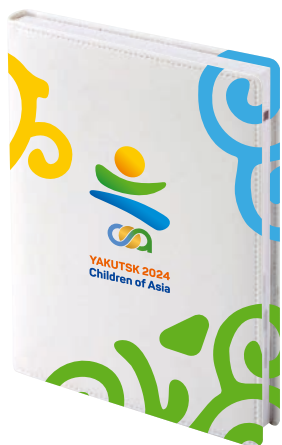


3. Примеры использования символики/

СУВЕНИРНАЯ ПРОДУКЦИЯ

БЛОКНОТЫ / ЕЖЕДНЕВНИКИ

Показана примерная компоновка макетов



3. Примеры использования символики/

СУВЕНИРНАЯ ПРОДУКЦИЯ

РУЧКИ / КАРАНДАШИ ПРОМО

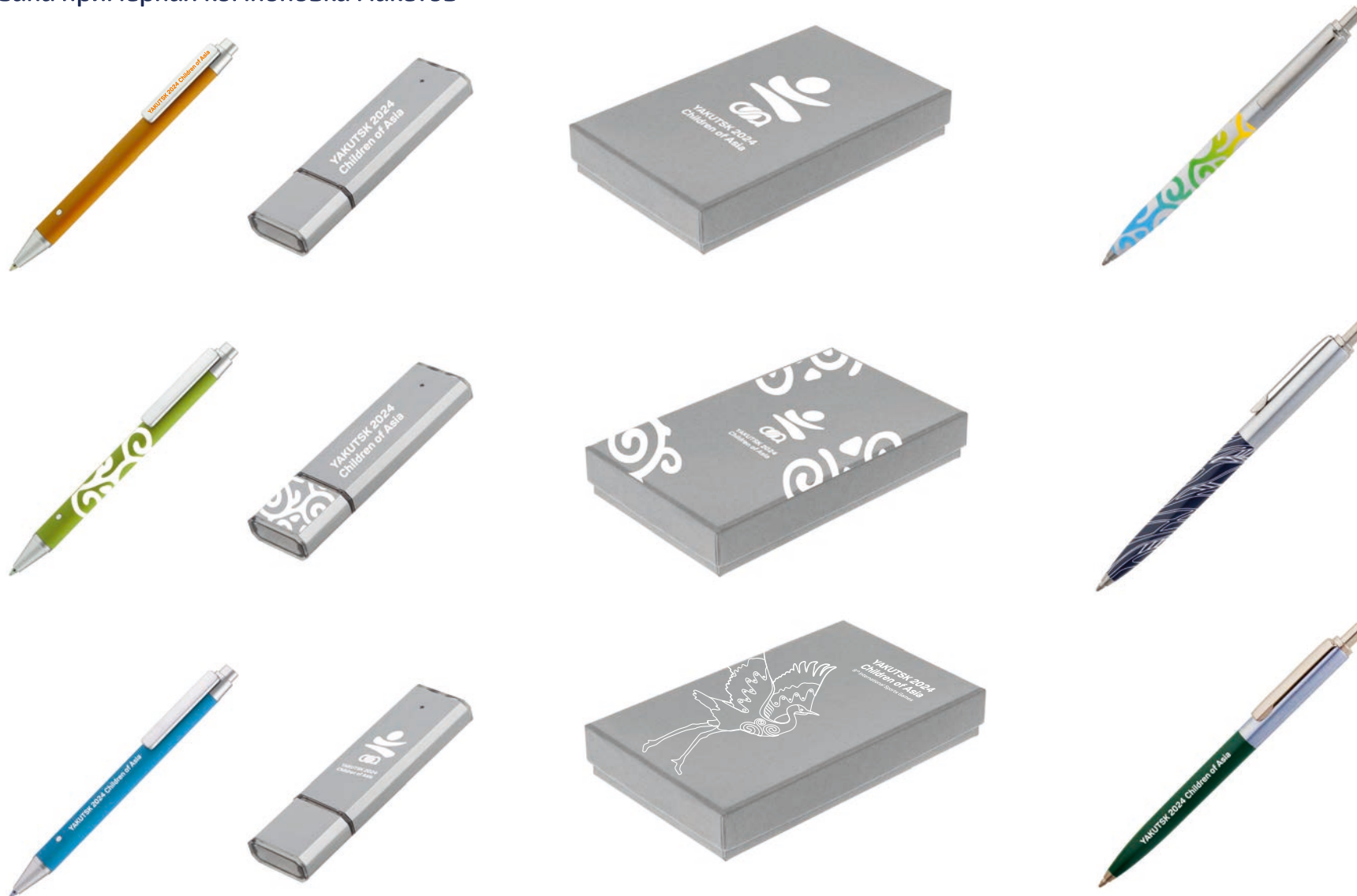
Показана примерная компоновка макетов



СУВЕНИРНАЯ ПРОДУКЦИЯ

РУЧКИ / КАРАНДАШИ В ПОДАРОЧНОМ ФУТЛЯРЕ

Показана примерная компоновка макетов



3. Примеры использования символики/

СУВЕНИРНАЯ ПРОДУКЦИЯ

КРУЖКИ / ТЕРМОСТАКАНЫ / БУТЫЛКИ ДЛЯ ВОДЫ

Показана примерная компоновка макетов



3. Примеры использования символики/

СУВЕНИРНАЯ ПРОДУКЦИЯ

БЕЙСБОЛКИ / ПАНАМЫ

Показана примерная компоновка макетов



СУВЕНИРНАЯ ПРОДУКЦИЯ

Показана примерная компоновка макетов

ФУТБОЛКИ



СУВЕНИРНАЯ ПРОДУКЦИЯ

РЮКЗАК

Показана примерная компоновка макетов



3. Примеры использования символики/

СУВЕНИРНАЯ ПРОДУКЦИЯ

ШОПЕР / СПОРТИВНЫЙ МЕШОК

Показана примерная компоновка макетов



3. Примеры использования символики/

СУВЕНИРНАЯ ПРОДУКЦИЯ

ПОЯСНАЯ СУМКА

Показана примерная компоновка макетов



3. Примеры использования символики/

СУВЕНИРНАЯ ПРОДУКЦИЯ

ОЧКИ СОЛНЦЕЗАЩИТНЫЕ

Показана примерная компоновка макетов



СУВЕНИРНАЯ ПРОДУКЦИЯ

КОНФЕТЫ (ЛЕДЕНЦЫ В ЖЕСТЯНОЙ УПАКОВКЕ)

Показана примерная компоновка макетов



3. Примеры использования символики/

ПОЛИГРАФИЧЕСКАЯ ПРОДУКЦИЯ

ВИЗИТНЫЕ КАРТОЧКИ

Показана примерная компоновка макетов

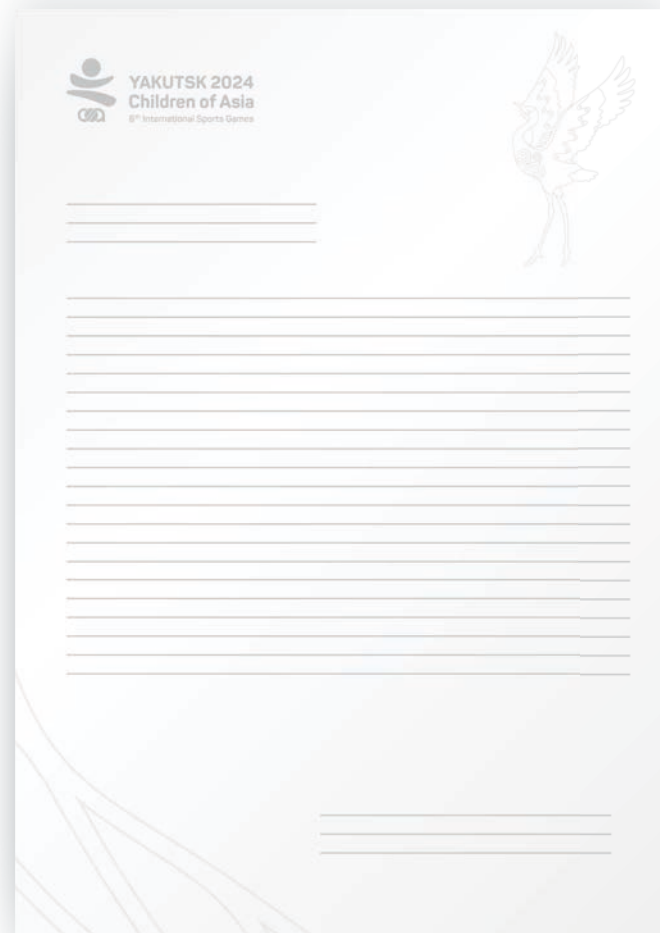
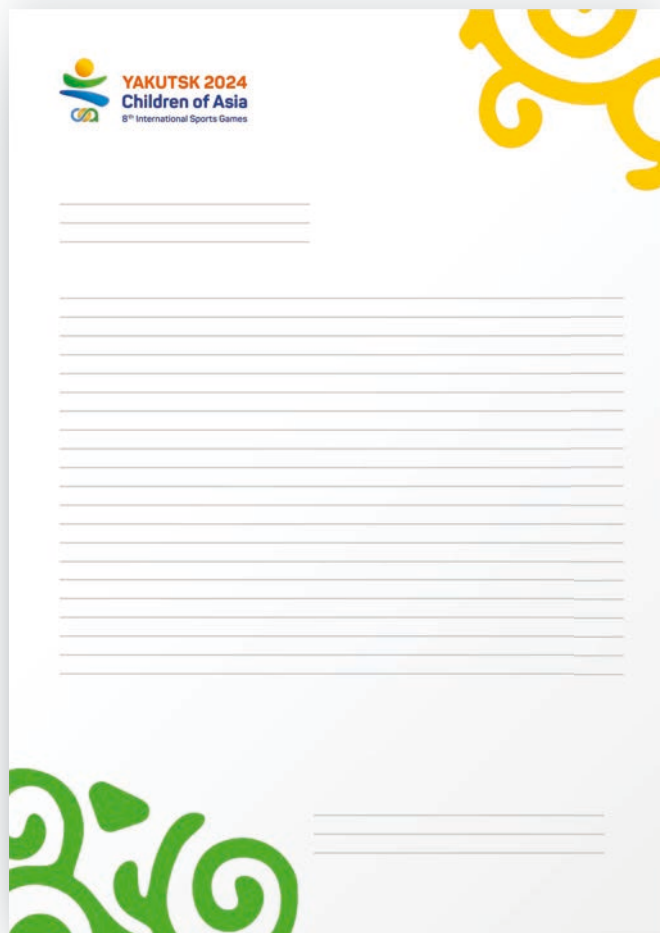


3. Примеры использования символики/

ПОЛИГРАФИЧЕСКАЯ ПРОДУКЦИЯ

БЛАНКИ

Показана примерная компоновка макетов



3. Примеры использования символики/

ПОЛИГРАФИЧЕСКАЯ ПРОДУКЦИЯ

ПАПКА А4

Показана примерная компоновка макетов



3. Примеры использования символики/

ПОЛИГРАФИЧЕСКАЯ ПРОДУКЦИЯ

КОНВЕРТЫ

Показана примерная компоновка макетов

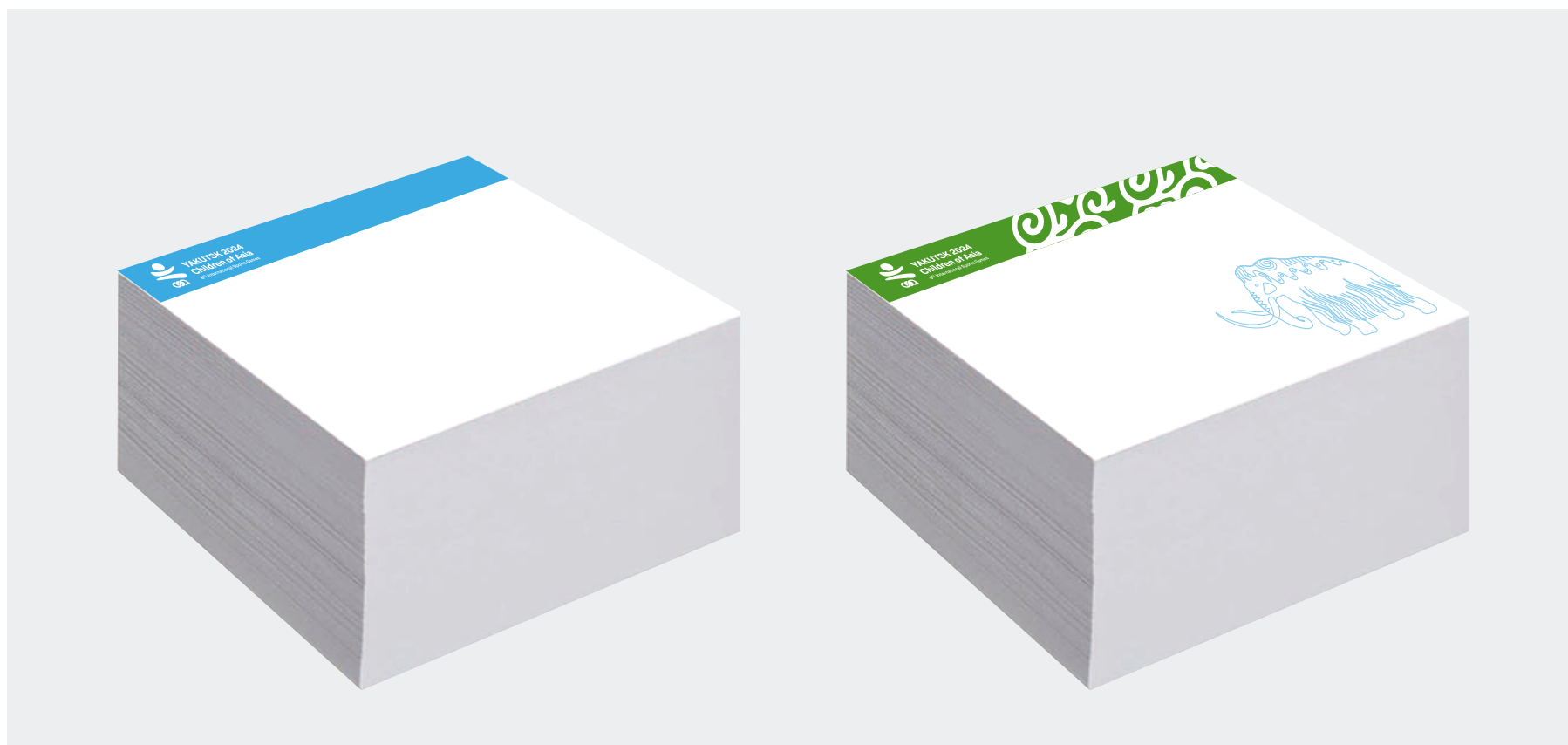


3. Примеры использования символики/

ПОЛИГРАФИЧЕСКАЯ ПРОДУКЦИЯ

БЛОК-КУБ

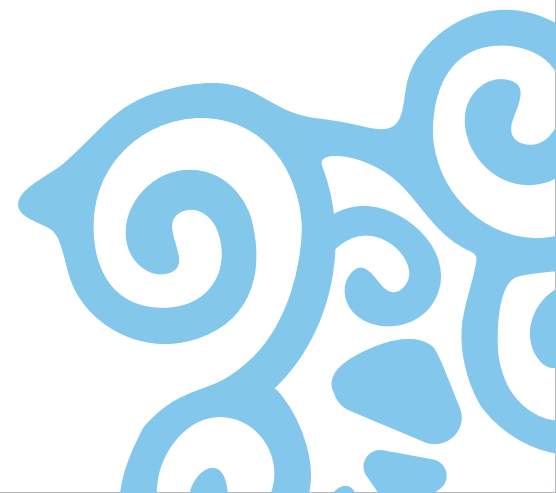
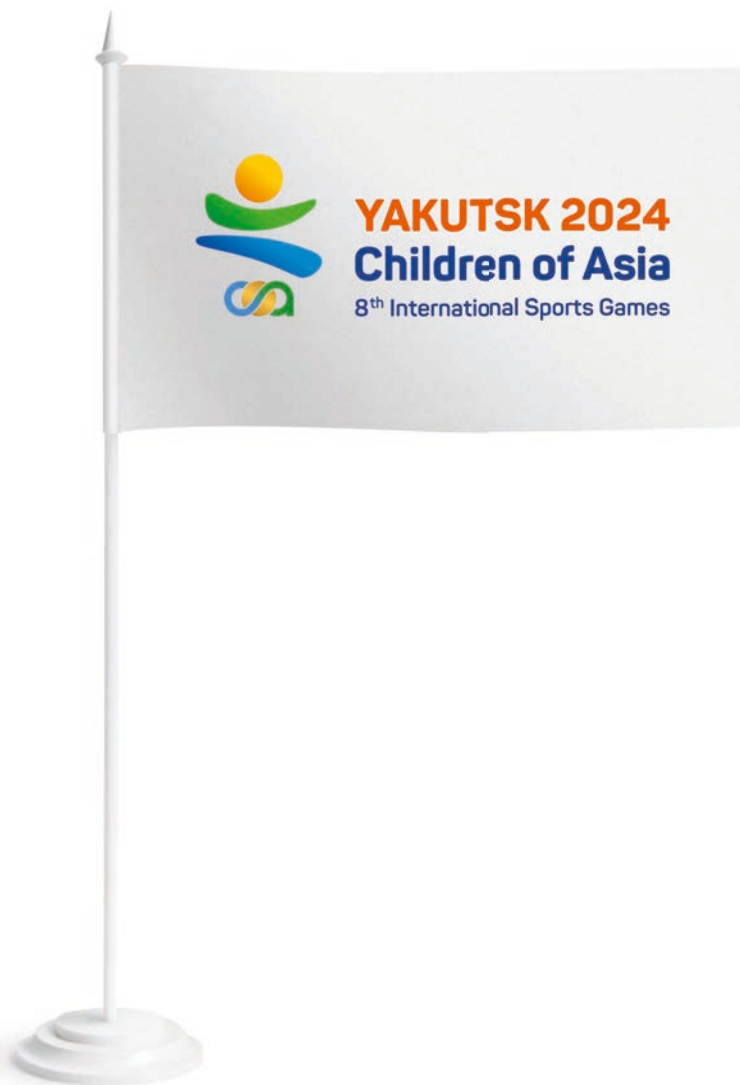
Показана примерная компоновка макетов



ПОЛИГРАФИЧЕСКАЯ ПРОДУКЦИЯ

НАСТОЛЬНЫЙ ФЛАГ

Показана примерная компоновка макетов



ПОЛИГРАФИЧЕСКАЯ ПРОДУКЦИЯ

ПАКЕТ БУМАЖНЫЙ

Показана примерная компоновка макетов



ПОЛИГРАФИЧЕСКАЯ ПРОДУКЦИЯ

ПАКЕТ ПОЛИЭТИЛЕНОВЫЙ

Показана примерная компоновка макетов



3. Примеры использования символики/

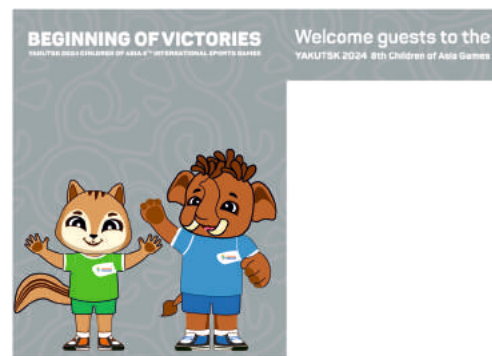
ЭКСТЕРЬЕР

ОФОРМЛЕНИЕ ОЛИМПИЙСКОЙ ДЕРЕВНИ (ГОРОДКА), УЛИЦ, СТОЛБОВ

ОФОРМЛЕНИЕ ГЛАВНЫХ ВХОДОВ И ПРИЛЕГАЮЩИХ ТЕРРИТОРИЙ И ПРИСТРОЕК

Предпочтительно разместить приветственные баннеры на фасаде зданий, тротуары возле входа можно украсить флагами-виндерами, ограждения - информационными баннерами об участниках прошлых лет.

Пристройки можно задействовать как дополнительные рекламные (имиджевые) поля. Для каждого объекта можно определить какой-то один фоновый цвет.



Показана примерная компоновка макетов

3. Примеры использования символики/

ЭКСТЕРЬЕР

ОФОРМЛЕНИЕ ОЛИМПИЙСКОЙ ДЕРЕВНИ (ГОРОДКА), УЛИЦ, СТОЛБОВ

МАСКИРОВОЧНЫЕ БАННЕРЫ (ДЛЯ УКРЫТИЯ НЕПРИГЛЯДНЫХ ЗОН И ОБЪЕКТОВ)

Предпочтительно использовать нейтральный серый или летний зеленый цвет, чтобы не добавлять визуального шума и не акцентировать внимание на подобных объектах.

ограждения для мусорных контейнеров



баннеры на компенсаторах



Показана примерная компоновка макетов

ЭКСТЕРЬЕР

ОФОРМЛЕНИЕ ОЛИМПИЙСКОЙ ДЕРЕВНИ (ГОРОДКА), УЛИЦ, СТОЛБОВ

БАННЕРЫ НА ФАСАДАХ И ФЛАГИ НА СТОЛБАХ ОСВЕЩЕНИЯ

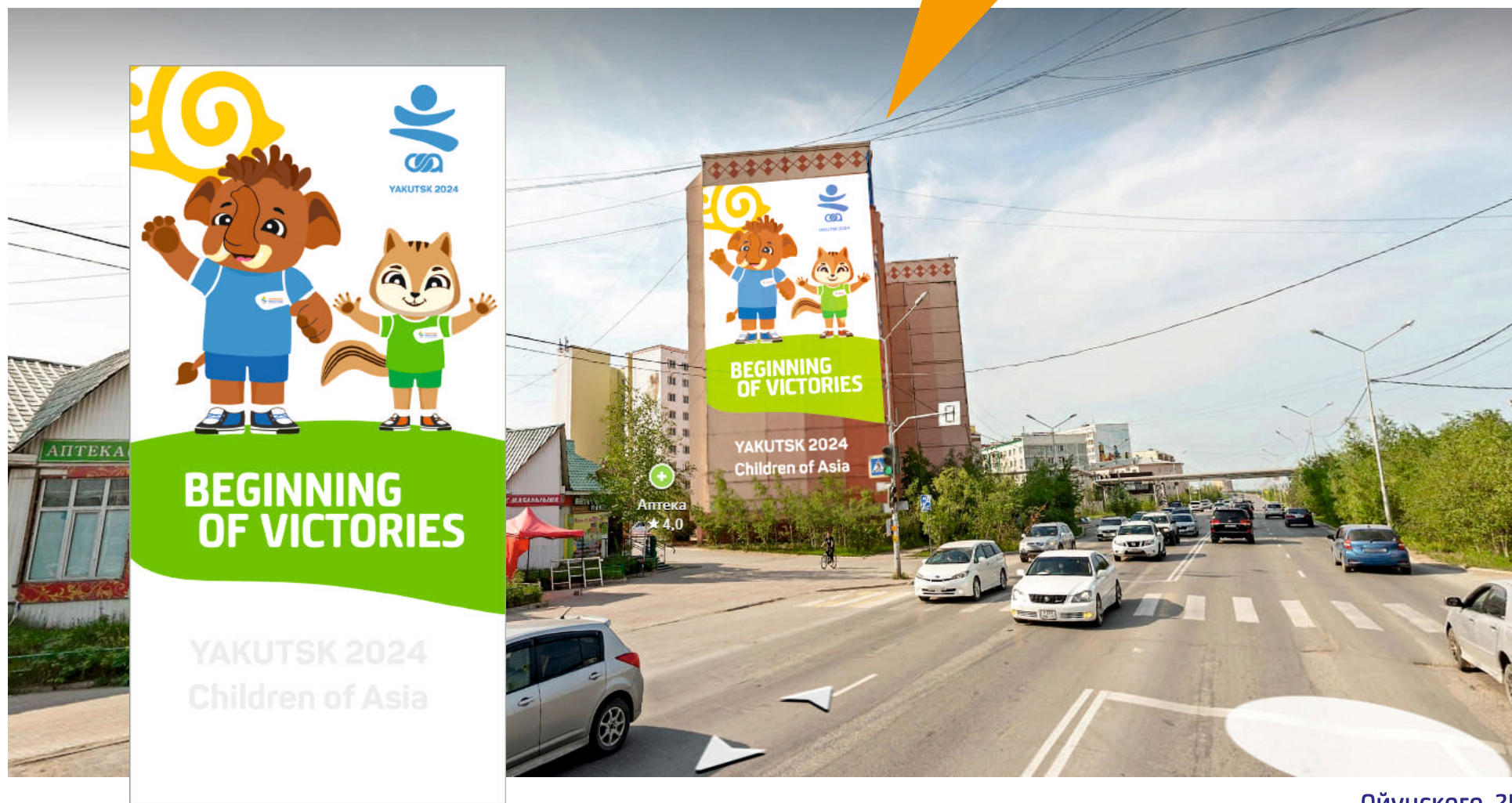


ЭКСТЕРЬЕР

ВАРИАНТЫ РАЗМЕЩЕНИЯ ТАЛИСМАНОВ В ГОРОДСКОЙ СРЕДЕ

МУРАЛЫ НА СТЕНАХ ЗДАНИЙ

Чтобы память о мероприятии международного масштаба осталась с жителями города на долгие годы.



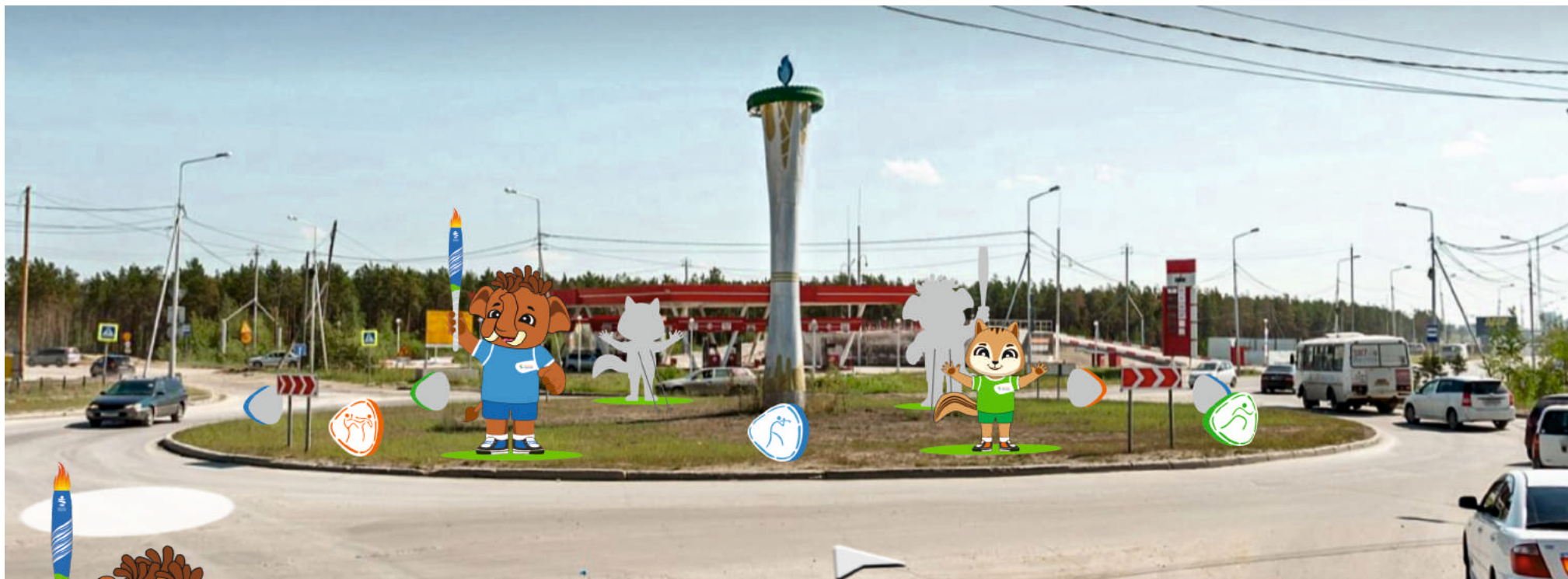
Ойунского, 25

Показаны примерное размещение и примерная компоновка макетов

ЭКСТЕРЬЕР

ВАРИАНТЫ РАЗМЕЩЕНИЯ ТАЛИСМАНОВ В ГОРОДСКОЙ СРЕДЕ

ИНСТАЛЛЯЦИИ НА КОЛЬЦЕВЫХ



Кольцевая на Вилюйском тракте

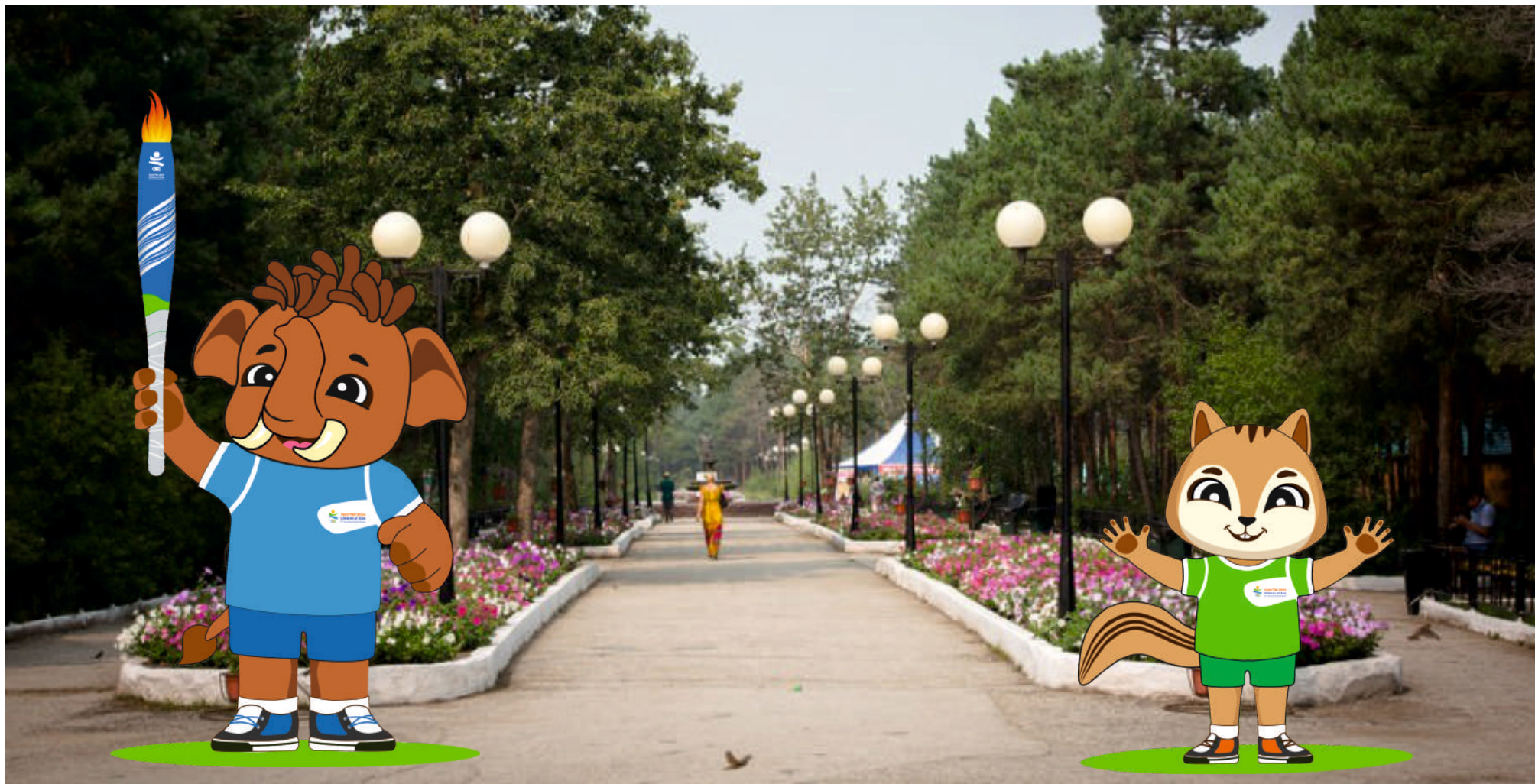


Показаны примерное размещение и примерный внешний вид объектов

ЭКСТЕРЬЕР

ВАРИАНТЫ РАЗМЕЩЕНИЯ ТАЛИСМАНОВ В ГОРОДСКОЙ СРЕДЕ

РОСТОВЫЕ ФИГУРЫ В ПАРКЕ



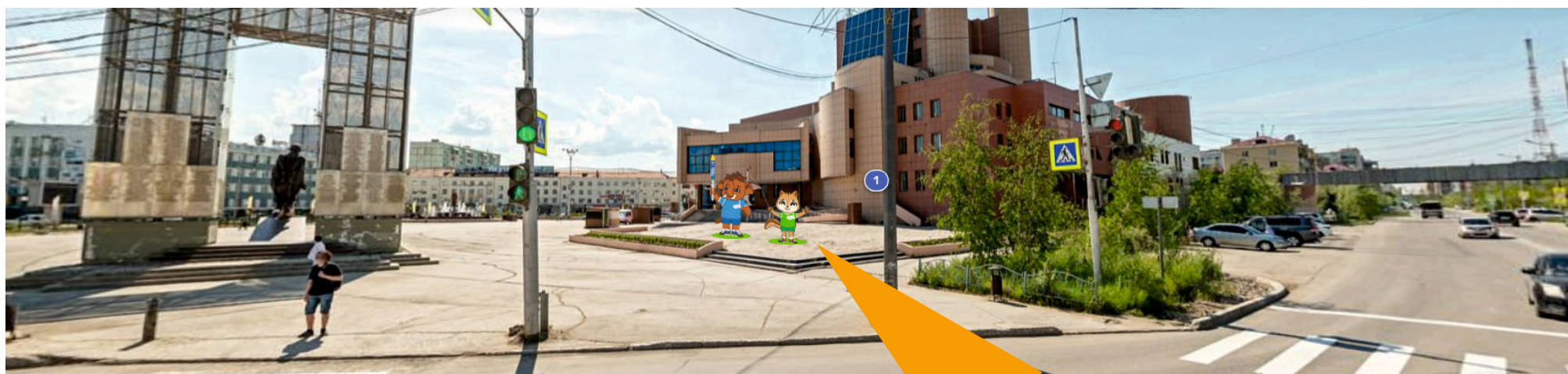
Городской парк культуры и отдыха

Показаны примерное размещение и примерный внешний вид объектов

ЭКСТЕРЬЕР

ВАРИАНТЫ РАЗМЕЩЕНИЯ ТАЛИСМАНОВ В ГОРОДСКОЙ СРЕДЕ

РОСТОВЫЕ ФИГУРЫ ПО МАРШРУТУ СЛЕДОВАНИЯ ГОСТЕЙ И НА ПЛОЩАДЯХ ГОРОДА



Площадь Орджоникидзе

Показаны примерное размещение и примерный внешний вид объектов

ЭКСТЕРЬЕР

ВАРИАНТЫ РАЗМЕЩЕНИЯ ТАЛИСМАНОВ В ГОРОДСКОЙ СРЕДЕ

ОТЛИЧИТЕЛЬНЫЙ ЗНАК НА СПОРТИВНЫХ ОБЪЕКТАХ (ЗНАЧОК)



Плавательный бассейн Чолбон

На каждом спортивном объекте можно разместить на память в виде значка талисман Игр в образе спортсмена (например, на Чолбоне это был бы мамонтенок-плавец). После проведения Игр значок можно оставить на память.



Показаны примерное размещение и примерный внешний вид объектов

ЭКСТЕРЬЕР

ВАРИАНТЫ РАЗМЕЩЕНИЯ СИМВОЛИКИ В ГОРОДСКОЙ СРЕДЕ

ОБЪЕМНЫЕ БУКВЫ / ХЭШТЕГИ НА ПЛОЩАДЯХ ГОРОДА И ПО МАРШРУТУ СЛЕДОВАНИЯ ГОСТЕЙ

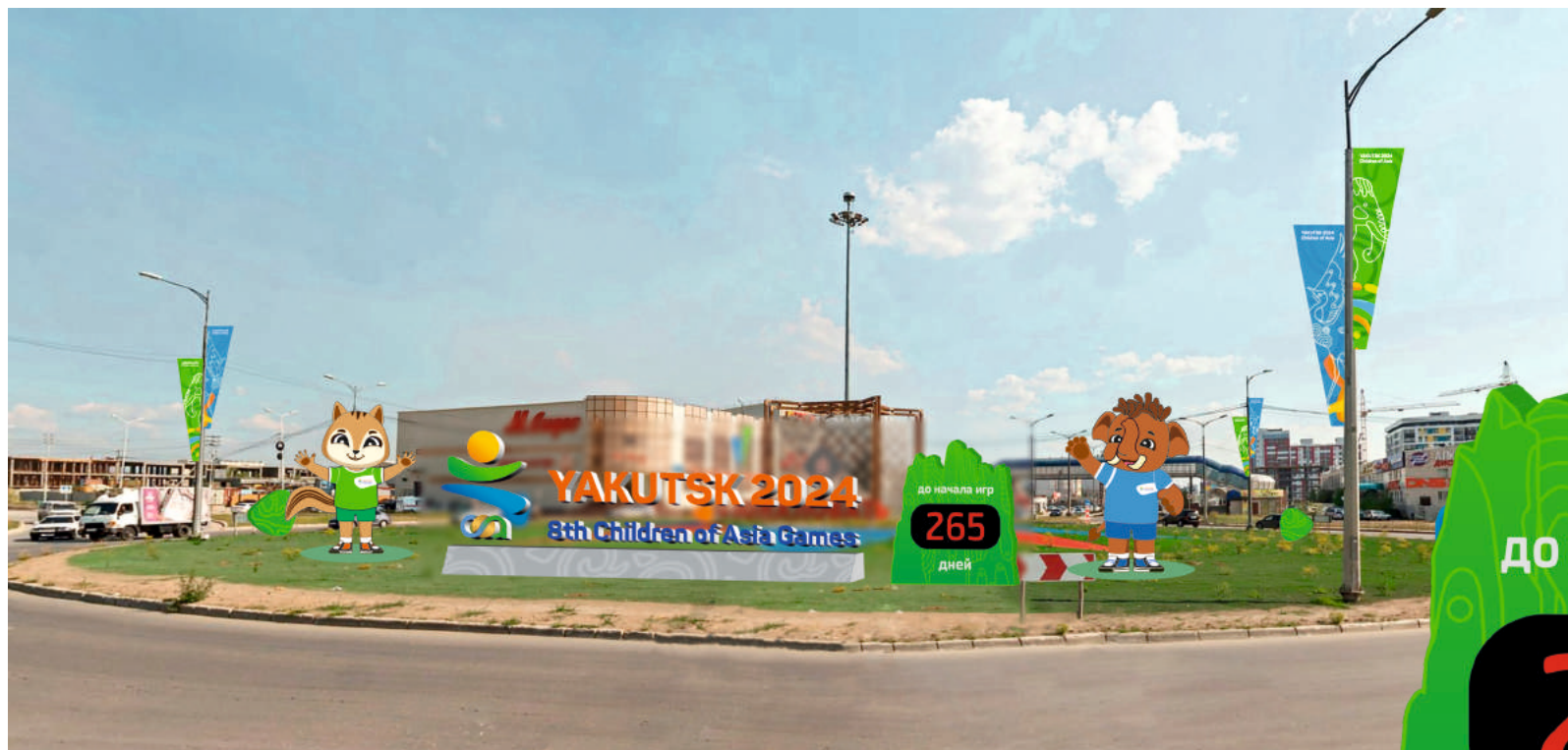


Площадь Дружбы

Показаны примерное размещение и примерный внешний вид объектов

ЭКСТЕРЬЕР

СТЕЛА С ЭЛЕКТРОННОЙ ПАНЕЛЬЮ ОБРАТНОГО ОТСЧЕТА ОФОРМЛЕНИЕ ВЪЕЗДА В ГОРОД НА КОЛЬЦЕВОЙ



Показаны примерное размещение и примерный внешний вид объектов

3. Примеры использования символики/

ЭКСТЕРЬЕР

СУВЕНИРНЫЕ ТОЧКИ ПРОДАЖ



Показана примерная компоновка макетов

3. Примеры использования символики/

ЭКСТЕРЬЕР

СУВЕНИРНЫЕ ТОЧКИ ПРОДАЖ

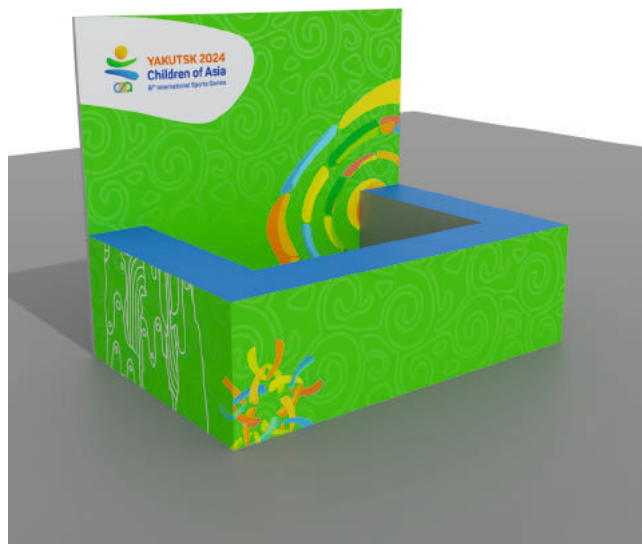


Показана примерная компоновка макетов

3. Примеры использования символики/

ЭКСТЕРЬЕР

СУВЕНИРНЫЕ ТОЧКИ ПРОДАЖ



Показана примерная компоновка макетов

ЭКСТЕРЬЕР

ОФОРМЛЕНИЕ ГЛАВНОГО ПРЕСС-ЦЕНТРА



Показана примерная компоновка макетов

3. Примеры использования символики/

ЭКСТЕРЬЕР

ОФОРМЛЕНИЕ ГЛАВНОГО ПРЕСС-ЦЕНТРА



Показана примерная компоновка макетов

3. Примеры использования символики/

ЭКСТЕРЬЕР

ОФОРМЛЕНИЕ СУБПРЕСС-ЦЕНТРОВ НА ОБЪЕКТАХ

Мобильные тканевые стенды и тумба

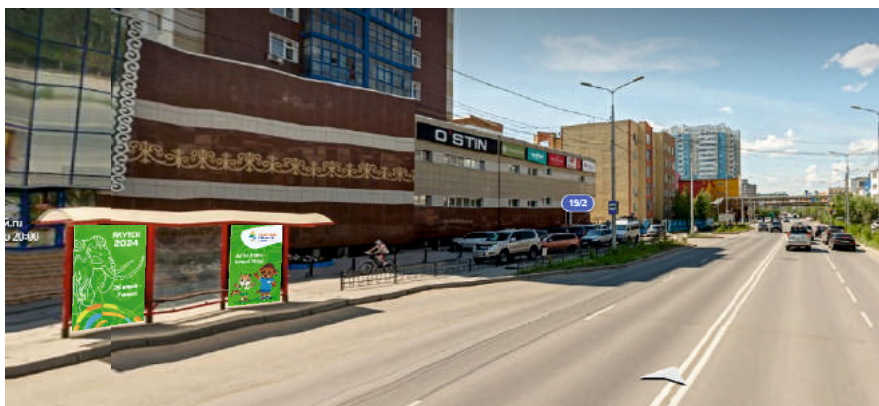
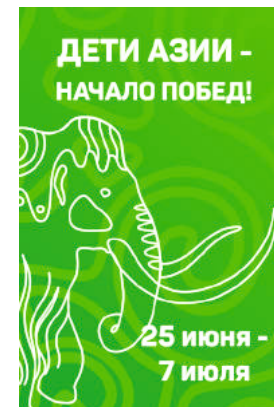
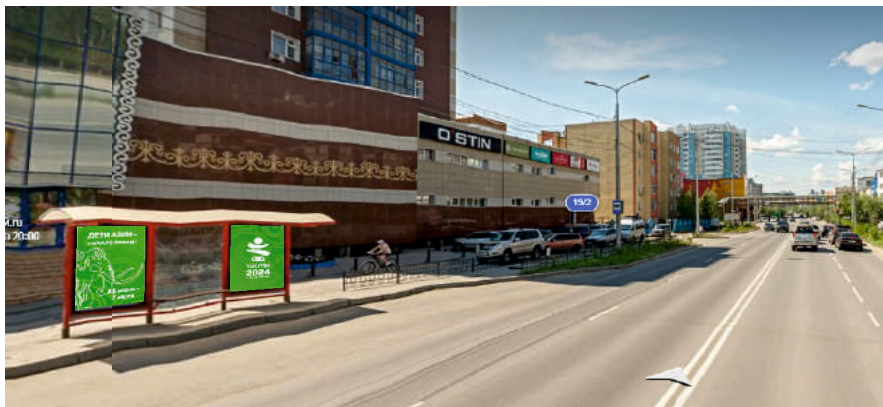


Показана примерная компоновка макетов

3. Примеры использования символики/

ЭКСТЕРЬЕР

ПРИМЕР ОФОРМЛЕНИЯ ОСТАНОВКИ

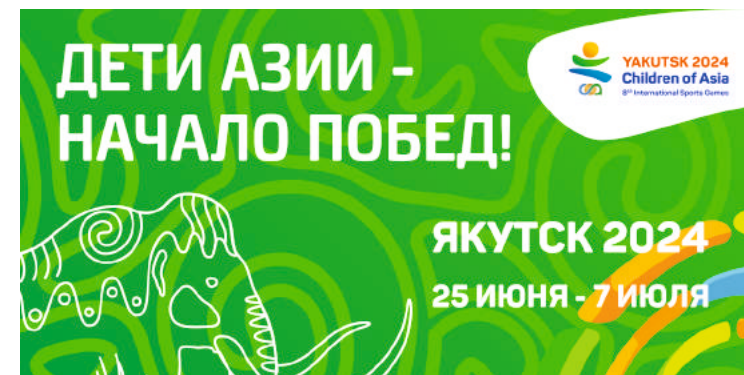
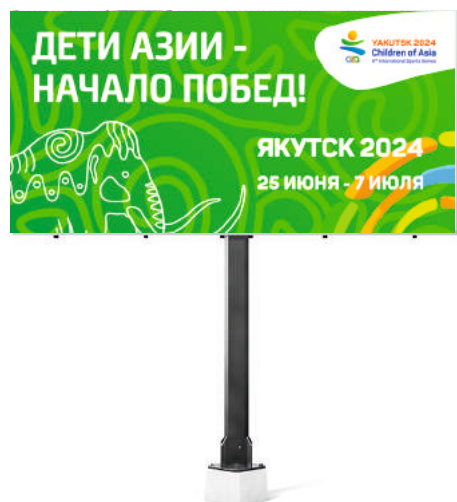


Показаны примерное размещение и примерный внешний вид объектов

3. Примеры использования символики/

ЭКСТЕРЬЕР

ПРИМЕР ОФОРМЛЕНИЯ БИЛБОРДА И ОСТАНОВКИ



Показаны примерное размещение и примерный внешний вид объектов

3. Примеры использования символики/

ИНТЕРЬЕР

ОФОРМЛЕНИЕ ОБЪЕКТОВ РАЗМЕЩЕНИЯ И ПИТАНИЯ, ВХОДНЫХ ГРУПП ОБЪЕКТОВ

Предпочтительно разместить приветственные баннеры и маскотов во входной зоне. Зону питания можно обозначить навигационной табличкой или баннером.



Показана примерная компоновка макетов

3. Примеры использования символики/

ИНТЕРЬЕР

ОФОРМЛЕНИЕ ОБЪЕКТОВ РАЗМЕЩЕНИЯ И ПИТАНИЯ, ВХОДНЫХ ГРУПП ОБЪЕКТОВ

Для разграничения пространства важно предусмотреть перегородки, ширмы, ограждения.



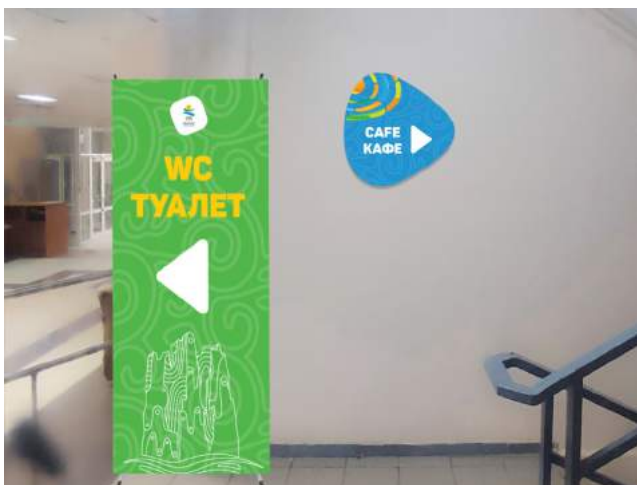
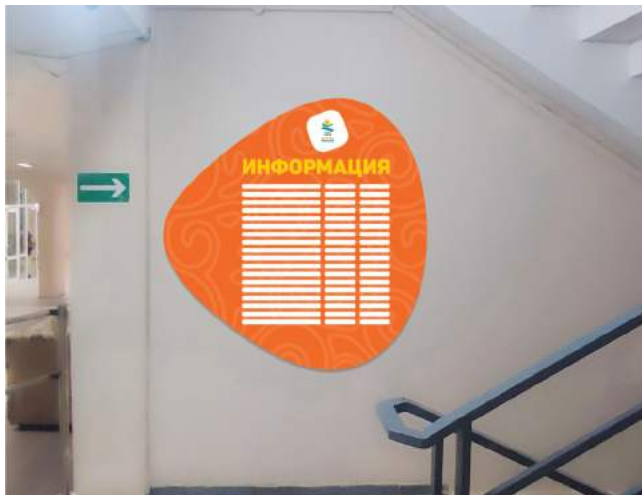
Показана примерная компоновка макетов

3. Примеры использования символики/

ИНТЕРЬЕР

ОФОРМЛЕНИЕ ОБЪЕКТОВ РАЗМЕЩЕНИЯ И ПИТАНИЯ, ВХОДНЫХ ГРУПП ОБЪЕКТОВ

Важно предусмотреть информационные стенды и навигационные таблички или баннеры



Показана примерная компоновка макетов

3. Примеры использования символики/

ИНТЕРЬЕР

ЗОНА НАГРАЖДЕНИЯ И ПЬЕДЕСТАЛЫ НАГРАЖДЕНИЯ

Одиночные



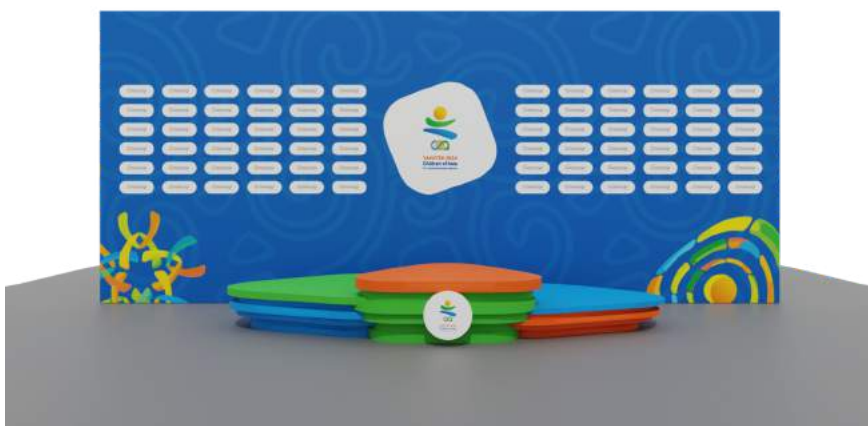
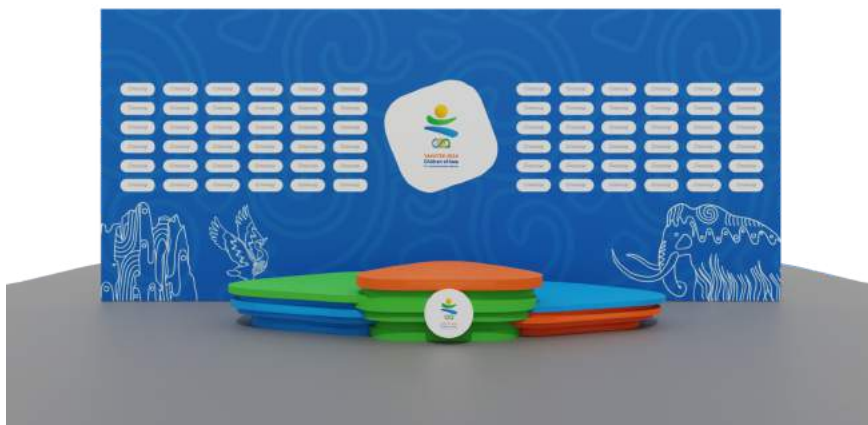
Показана примерная компоновка макетов

3. Примеры использования символики/

ИНТЕРЬЕР

ЗОНА НАГРАЖДЕНИЯ И ПЬЕДЕСТАЛЫ НАГРАЖДЕНИЯ

Одиночные



Показана примерная компоновка макетов

3. Примеры использования символики/

ИНТЕРЬЕР

ЗОНА НАГРАЖДЕНИЯ И ПЬЕДЕСТАЛЫ НАГРАЖДЕНИЯ

Командные



Показана примерная компоновка макетов

3. Примеры использования символики/

ИНТЕРЬЕР

СТОЙКА РЕСЕПШН-РЕГИСТРАЦИЯ



Показана примерная компоновка макетов

3. Примеры использования символики/

ИНТЕРЬЕР

СТОЙКА РЕСЕПШН-РЕГИСТРАЦИЯ



Показана примерная компоновка макетов

3. Примеры использования символики/

ИНТЕРЬЕР

СТОЙКА РЕСЕПШН-РЕГИСТРАЦИЯ

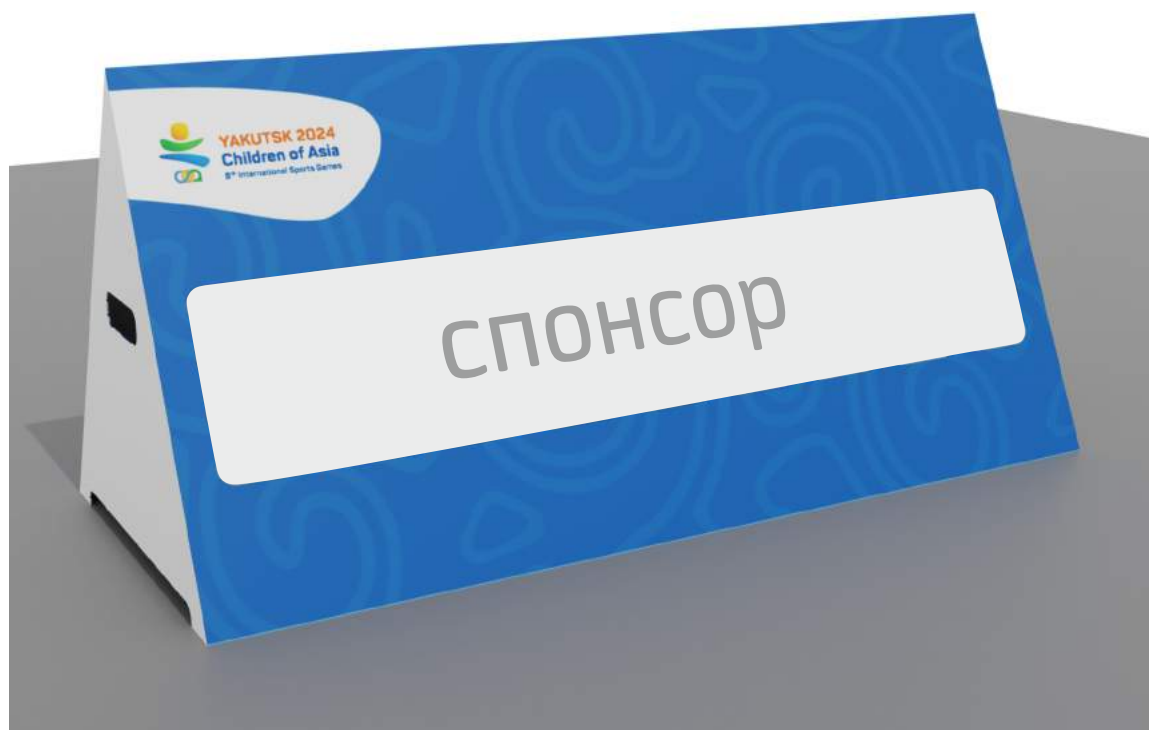


Показана примерная компоновка макетов

3. Примеры использования символики/

ИНТЕРЬЕР

КОРАЛСЫ (СПОРТИВНЫЕ БАРЬЕРЫ)



Показана примерная компоновка макетов

3. Примеры использования символики/

ИНТЕРЬЕР

ИНФОРМАЦИОННЫЕ ПИЛОНЫ



Показана примерная компоновка макетов

3. Примеры использования символики/

ИНТЕРЬЕР

ИНФОРМАЦИОННЫЕ ПИЛОНЫ



Показана примерная компоновка макетов

3. Примеры использования символики/

ИНТЕРЬЕР

РЕКЛАМНЫЕ ДИСПЕНСЕРЫ



Показана примерная компоновка макетов

3. Примеры использования символики/

ИНТЕРЬЕР

МИКСТ-ЗОНА



Показана примерная компоновка макетов

3. Примеры использования символики/

ИНТЕРЬЕР

ЗОНА КИСС ЭНД КРАЙ

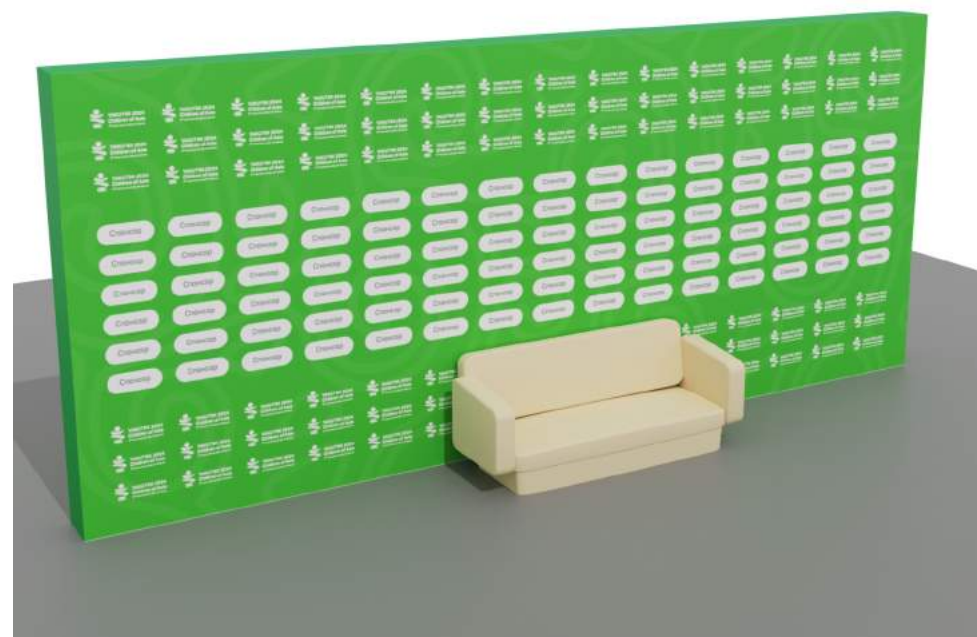


Показана примерная компоновка макетов

3. Примеры использования символики/

ИНТЕРЬЕР

ЗОНА КИСС ЭНД КРАЙ



Показана примерная компоновка макетов

3. Примеры использования символики/

ИНТЕРЬЕР

ФОТОЗОНЫ

Фотозоны могут быть не только простыми в виде пресс-вола, это могут быть объемные буквы, эмблема Игр, хэштеги.



Показана примерная компоновка макетов

3. Примеры использования символики/

ИНТЕРЬЕР ФОТОЗОНЫ

Фотозоны могут быть многослойными и представлять тематическую композицию. Тантамареска «Чемпион» (ребенок стоит на пьедестале) универсальна для любого места размещения.



Показана примерная компоновка макетов

3. Примеры использования символики/

ИНТЕРЬЕР

ТАНТАМАРЕСКИ В СПОРТИВНЫХ ОБЪЕКТАХ

В спортивных объектах можно сделать тематические сюжеты, отражающие определенный вид спорта, по которому проводятся соревнования в данном конкретном месте.

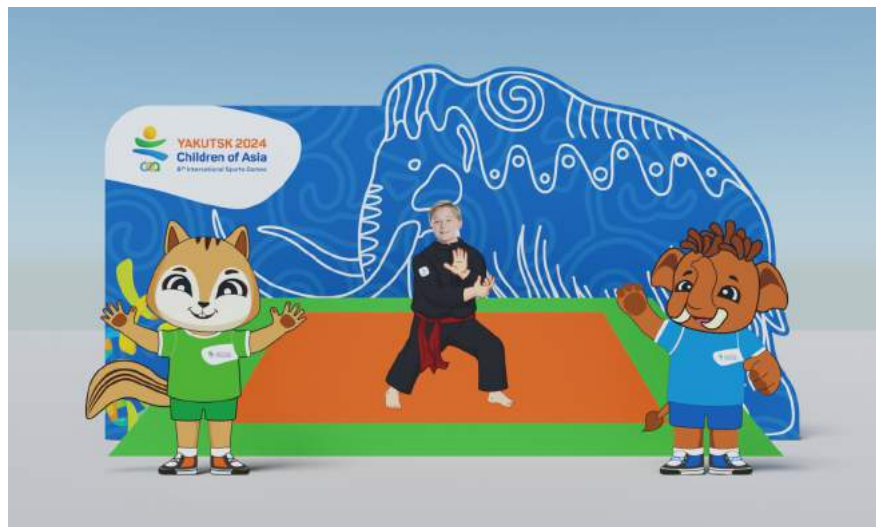


Показана примерная компоновка макетов

3. Примеры использования символики/

ИНТЕРЬЕР

ТАНТАМАРЕСКИ В СПОРТИВНЫХ ОБЪЕКТАХ



Показана примерная компоновка макетов

3. Примеры использования символики/

НАГРАДНАЯ ГРУППА (ХОСТЕС)

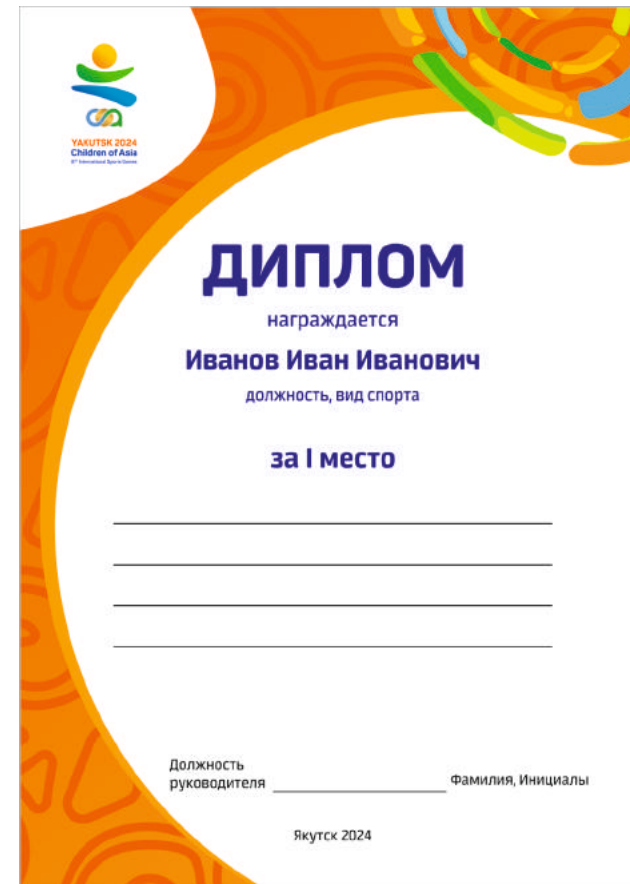
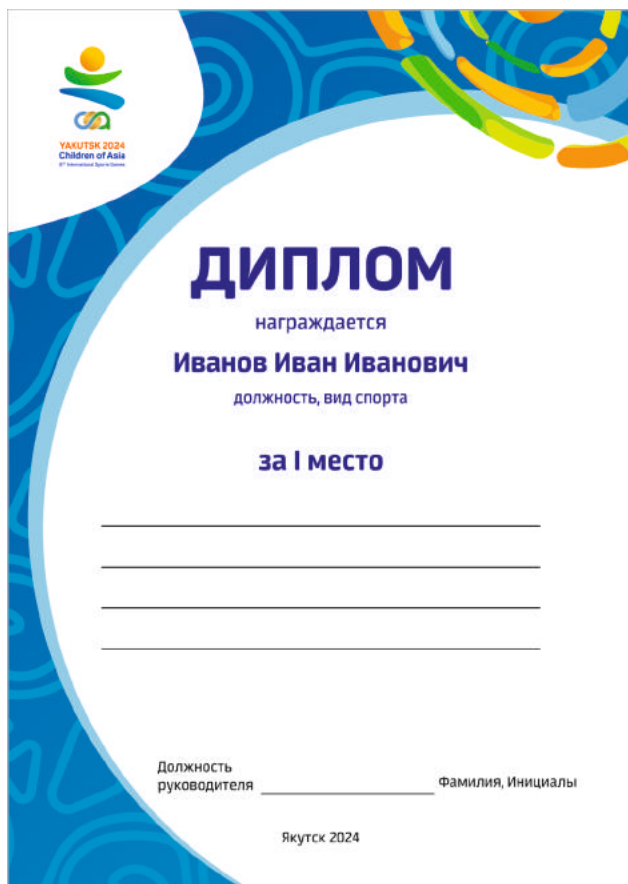
ТАБЛИЧКА С НАЗВАНИЯМИ СТРАН ДЛЯ ПРИВЕТСТВИЯ КОМАНД



Показана примерная компоновка макетов

3. Примеры использования символики/

ПОЛИГРАФИЧЕСКАЯ ПРОДУКЦИЯ ДИПЛОМЫ



Показана примерная компоновка макетов

3. Примеры использования символики/

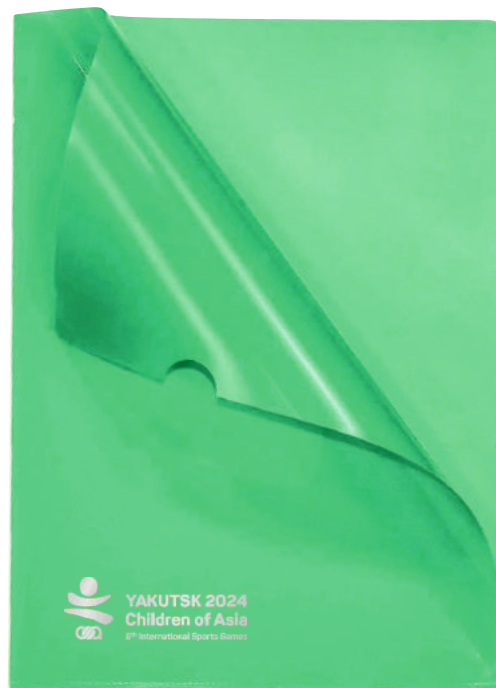
ПОЛИГРАФИЧЕСКАЯ ПРОДУКЦИЯ БЛАГОДАРСТВЕННЫЕ ПИСЬМА



Показана примерная компоновка макетов

3. Примеры использования символики/

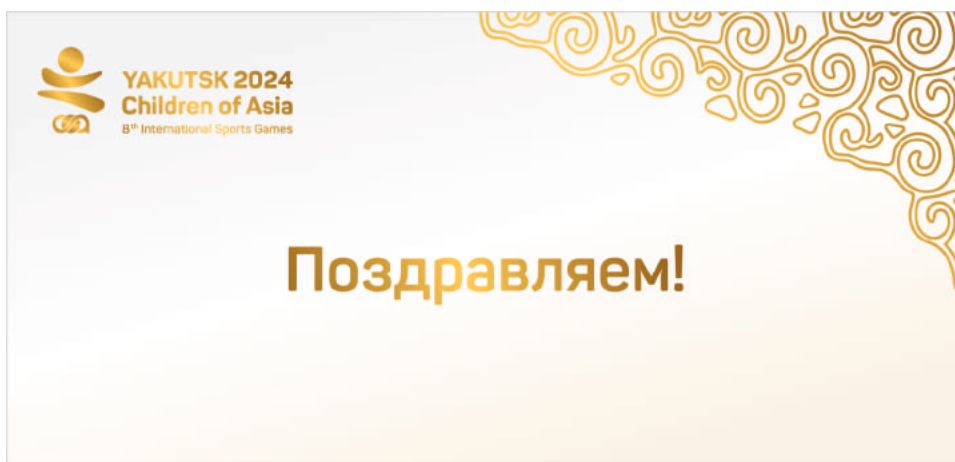
ПОЛИГРАФИЧЕСКАЯ ПРОДУКЦИЯ ПАПКИ А4 ДЛЯ ПРОТОКОЛЬНЫХ МЕРОПРИЯТИЙ И ДОКУМЕНТОВ



Показана примерная компоновка макетов

3. Примеры использования символики/

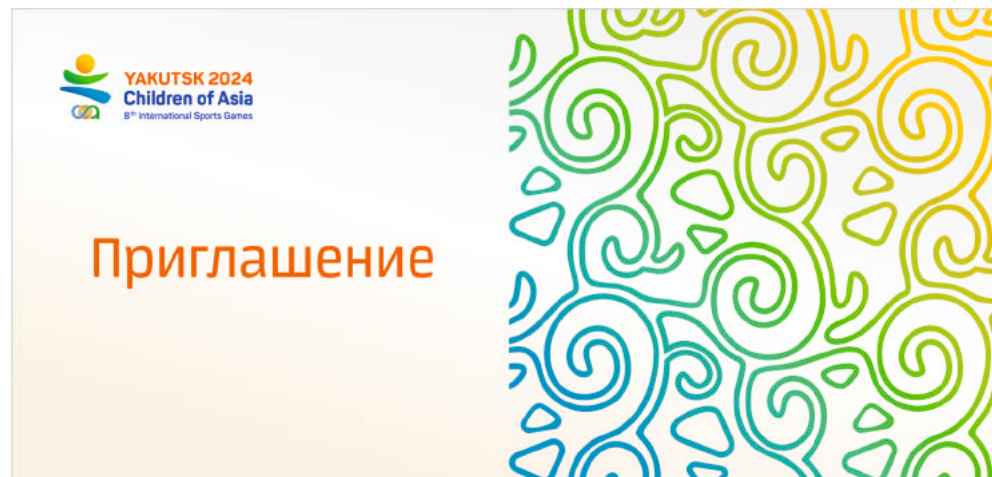
ПОЛИГРАФИЧЕСКАЯ ПРОДУКЦИЯ ПОЗДРАВИТЕЛЬНАЯ ОТКРЫТКА



Показана примерная компоновка макетов

3. Примеры использования символики/

ПОЛИГРАФИЧЕСКАЯ ПРОДУКЦИЯ ПРИГЛАШЕНИЕ



Показана примерная компоновка макетов

3. Примеры использования символики/

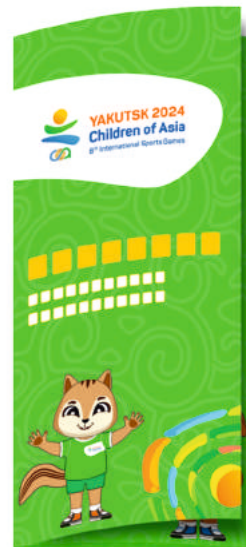
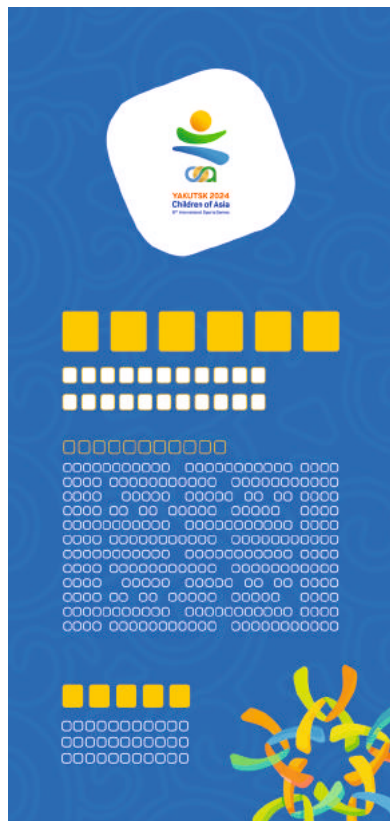
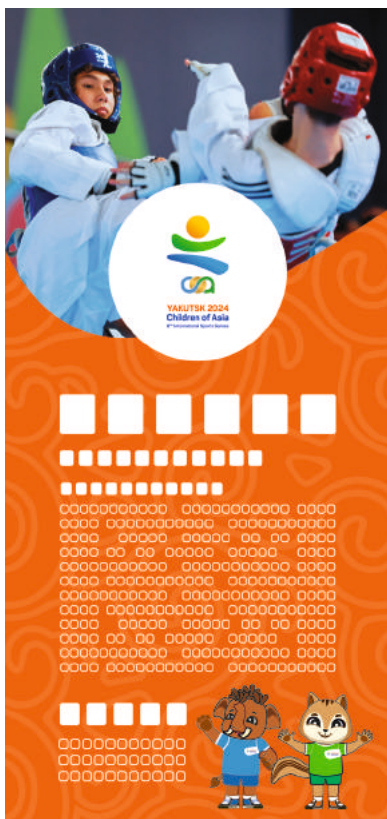
ПОЛИГРАФИЧЕСКАЯ ПРОДУКЦИЯ КОНВЕРТ ДЛЯ ПОЗДРАВИТЕЛЬНОЙ ОТКРЫТКИ И ПРИГЛАШЕНИЯ



Показана примерная компоновка макетов

3. Примеры использования символики/

ПОЛИГРАФИЧЕСКАЯ ПРОДУКЦИЯ ЛИСТОВКА И БУКЛЕТ



Показана примерная компоновка макетов

3. Примеры использования символики/

ПОЛИГРАФИЧЕСКАЯ ПРОДУКЦИЯ ОФОРМЛЕНИЕ ПРЕЗЕНТАЦИИ POWER POINT



Вариант оформления титульного листа

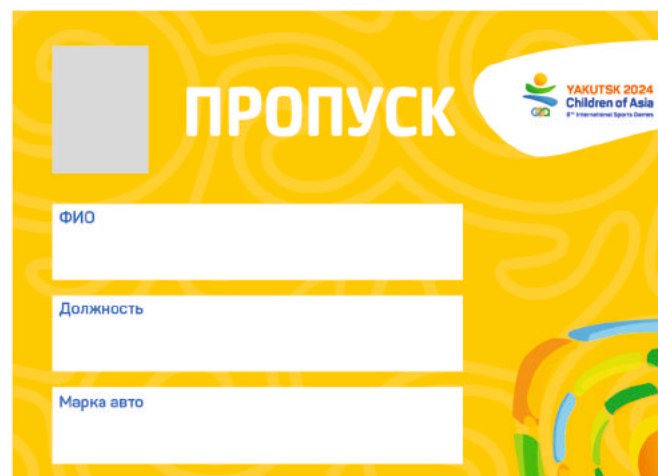
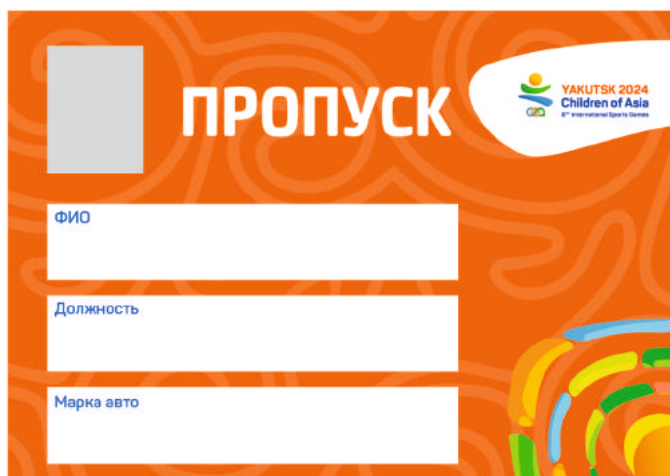
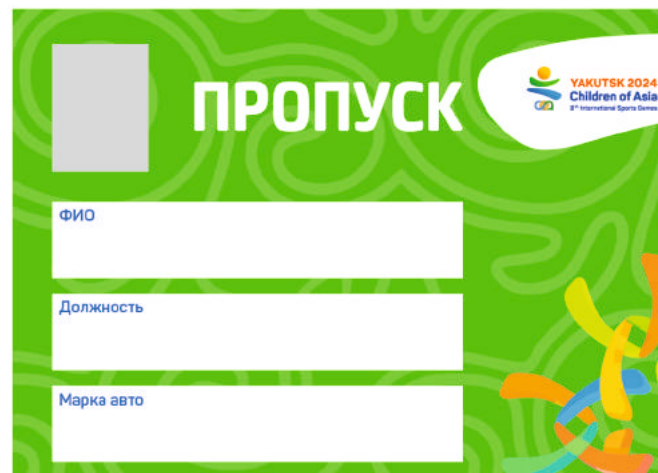
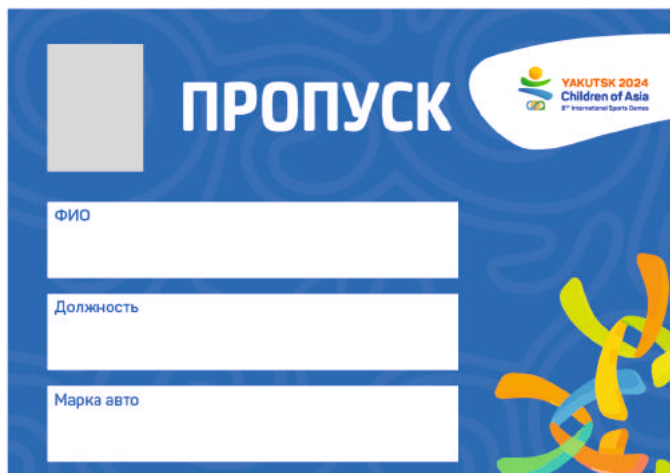


Вариант оформления страницы

Показана примерная компоновка макетов

3. Примеры использования символики/

ПОЛИГРАФИЧЕСКАЯ ПРОДУКЦИЯ ПРОПУСК



Показана примерная компоновка макетов

3. Примеры использования символики/

ПОЛИГРАФИЧЕСКАЯ ПРОДУКЦИЯ

МОДУЛЬНАЯ СЕТКА ПОСТРОЕНИЯ ПЕЧАТНОЙ И НАРУЖНОЙ РЕКЛАМЫ

Для построения макета наружной или печатной рекламы и определения охранной зоны для важных элементов и основной информации следует выстраивать блок по границам логотипа. В макете для рекламы в качестве декора допустимо использовать один фирменный паттерн, один абстрактный символ (салама/осуохай) и один традиционный символ (стерх/мамонт/Ленские столбы).

Показано примерное соотношение элементов композиции относительно друг друга и варианты символики.



Показана примерная компоновка макетов

3. Примеры использования символики/

СУВЕНИРНАЯ ПРОДУКЦИЯ

РУЧКИ/КАРАНДАШИ В ПОДАРОЧНОМ ФУТЛЯРЕ



Показана примерная компоновка макетов



3. Примеры использования символики/

СУВЕНИРНАЯ ПРОДУКЦИЯ

ГАЛСТУК МУЖСКОЙ И ПЛАТОК ЖЕНСКИЙ



Показана примерная компоновка макетов

3. Примеры использования символики/

СУВЕНИРНАЯ ПРОДУКЦИЯ

ЗНАЧОК НА ЛАЦКАН



Показана примерная компоновка макетов

СУВЕНИРНАЯ ПРОДУКЦИЯ

ОБЛОЖКА ДЛЯ ПАСПОРТА / ВИЗИТНИЦА И КАРДХОЛДЕР



Показана примерная компоновка макетов



3. Примеры использования символики/

СУВЕНИРНАЯ ПРОДУКЦИЯ

ЗАРЯДНОЕ УСТРОЙСТВО И ФЛЭШКИ



Показана примерная компоновка макетов

3. Примеры использования символики/

СУВЕНИРНАЯ ПРОДУКЦИЯ

ЧОРОН



Показана примерная компоновка макетов

СУВЕНИРНАЯ ПРОДУКЦИЯ

ЗНАЧКИ

Значки с линзой из смолы



Значки фигурные из акрила



Значки закатные



Значки фигурные из фанеры



Показана примерная компоновка макетов

3. Примеры использования символики/

СУВЕНИРНАЯ ПРОДУКЦИЯ

КОВРИКИ ДЛЯ МЫШИ, МАГНИТЫ И БРЕЛОКИ

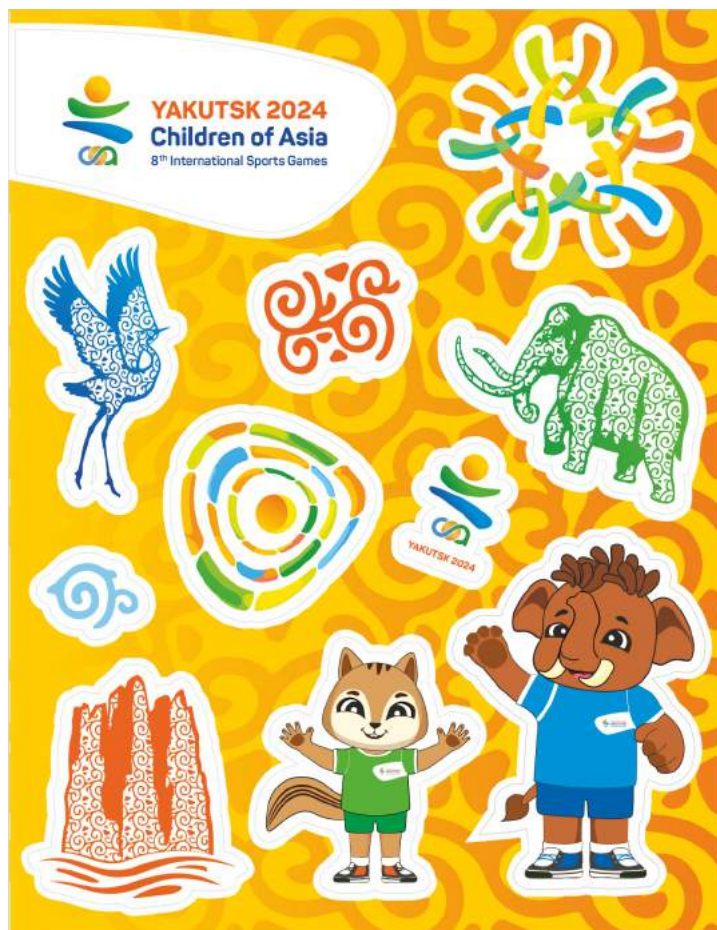


Показана примерная компоновка макетов

3. Примеры использования символики/

СУВЕНИРНАЯ ПРОДУКЦИЯ

СТИКЕРПАК

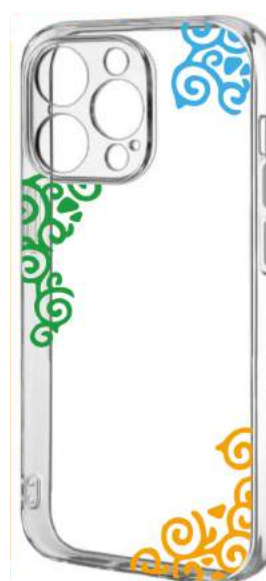
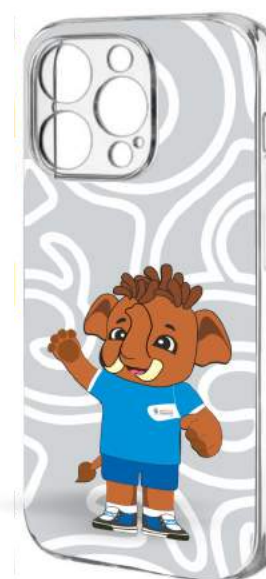


Показана примерная компоновка макетов

3. Примеры использования символики/

СУВЕНИРНАЯ ПРОДУКЦИЯ

РУЧНОЙ ВЕНТИЛЯТОР, ЧЕХОЛ ДЛЯ НАУШНИКОВ,
ЧЕХОЛ ДЛЯ ТЕЛЕФОНА



Показана примерная компоновка макетов

3. Примеры использования символики/

СУВЕНИРНАЯ ПРОДУКЦИЯ

ЗОНТ, СИЛИКОНОВЫЙ БРАСЛЕТ, ПЛАТОК/БАНДАНА



Показана примерная компоновка макетов

3. Примеры использования символики/

СУВЕНИРНАЯ ПРОДУКЦИЯ

ПОЧТОВЫЕ ОТКРЫТКИ

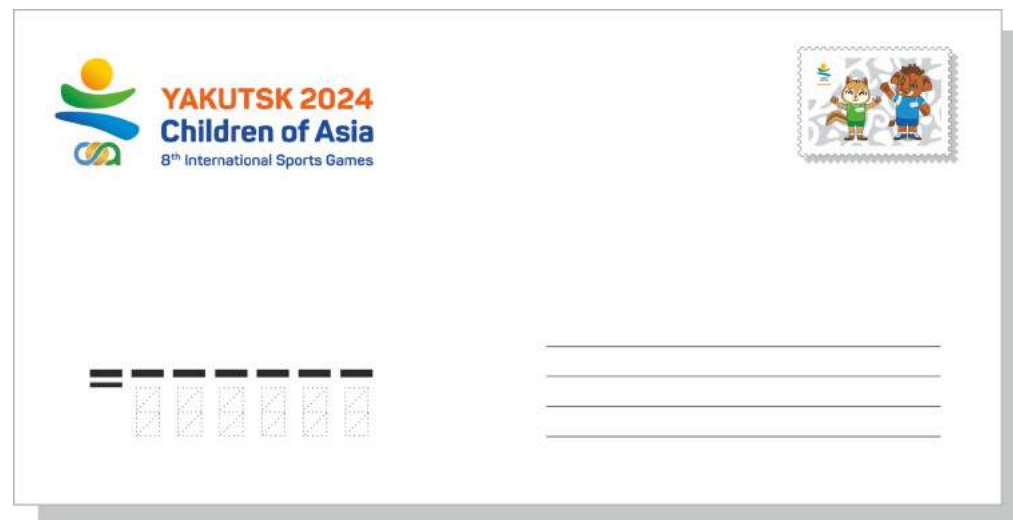


Показана примерная компоновка макетов

3. Примеры использования символики/

СУВЕНИРНАЯ ПРОДУКЦИЯ

ПОЧТОВЫЕ МАРКИ

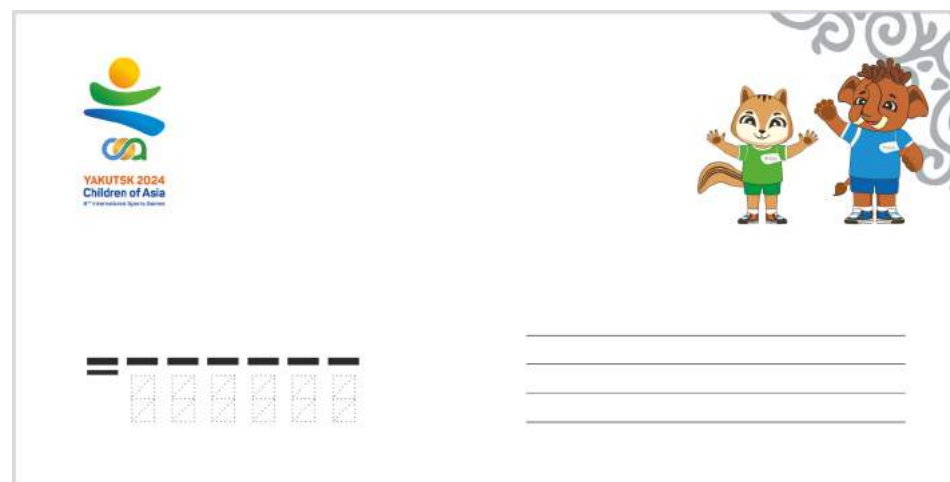
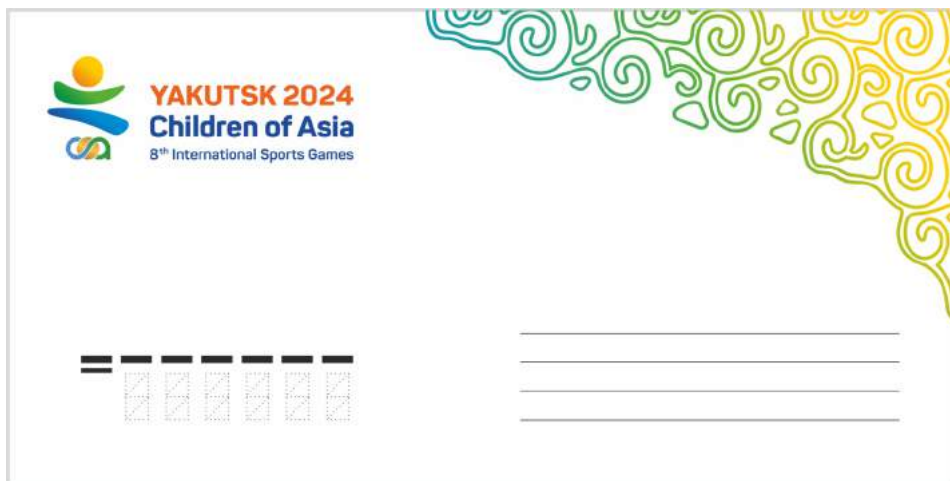


Показана примерная компоновка макетов

3. Примеры использования символики/

СУВЕНИРНАЯ ПРОДУКЦИЯ

ПОЧТОВЫЕ КОНВЕРТЫ



Показана примерная компоновка макетов

3. Примеры использования символики/

СУВЕНИРНАЯ ПРОДУКЦИЯ

КАЛЕНДАРИ (НАСТОЛЬНЫЕ И НАСТЕННЫЕ)

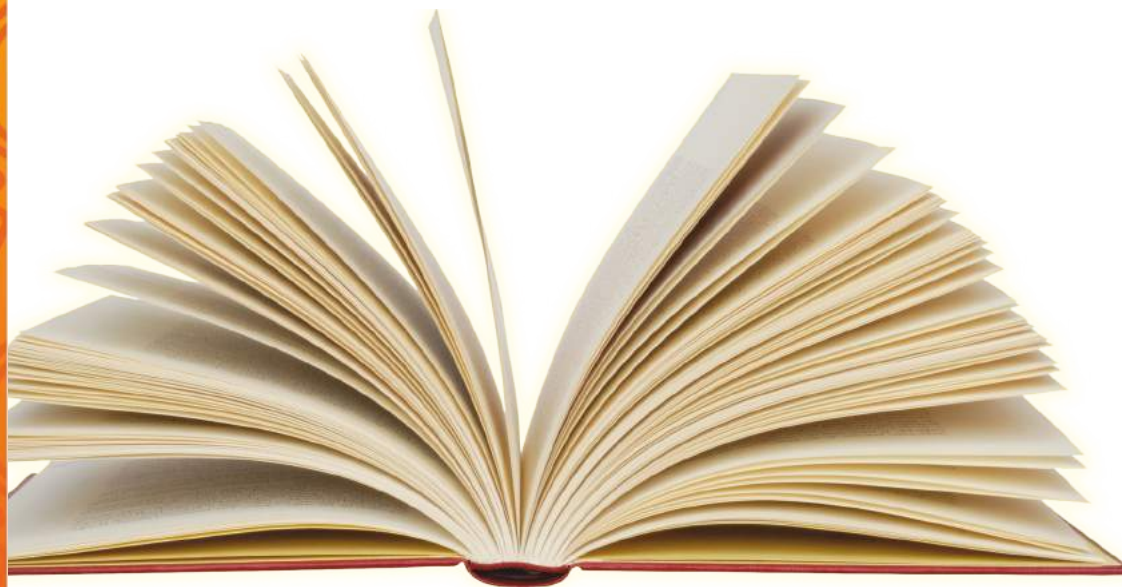


Показана примерная компоновка макетов

3. Примеры использования символики/

СУВЕНИРНАЯ ПРОДУКЦИЯ

ЗАКЛАДКИ ДЛЯ КНИГ



Показана примерная компоновка макетов

ТЕКСТИЛЬ

СПОРТИВНОЕ ПОЛОТЕНЦЕ И ДОРОЖНЫЙ НЕСЕССЕР



Показана примерная компоновка макетов

3. Примеры использования символики/

ТЕКСТИЛЬ

ШОРТЫ, СЛАНЦЫ, НОСКИ



Показана примерная компоновка макетов

3. Примеры использования символики/

ТЕКСТИЛЬ

СВИТШОТ



Показана примерная компоновка макетов

3. Примеры использования символики/

ТЕКСТИЛЬ

ХУДИ



Показана примерная компоновка макетов

3. Примеры использования символики/

ФАН ПРОДУКЦИЯ ПАЛКИ СТУЧАЛКИ



Показана примерная компоновка макетов



3. Примеры использования символики/

ФАН ПРОДУКЦИЯ

ФЛАЖКИ И ВОЗДУШНЫЕ ШАРИКИ



Показана примерная компоновка макетов

3. Примеры использования символики/

ФАН ПРОДУКЦИЯ

БРАСЛЕТ, ШАРФ И РУКА БОЛЕЛЬЩИКА



Показана примерная компоновка макетов

3. Примеры использования символики/

ОГОНЬ ИГР

КОРОБКА ДЛЯ ФАКЕЛА



Показана примерная компоновка макетов

3. Примеры использования символики/

ОГОНЬ ИГР

ПЬЕДЕСТАЛ / ТУМБА ДЛЯ ФАКЕЛА



Защитный короб
до начала презентации

Показана примерная компоновка макетов

3. Примеры использования символики/

ОГОНЬ ИГР

ПЬЕДЕСТАЛ / ТУМБА ДЛЯ ФАКЕЛА



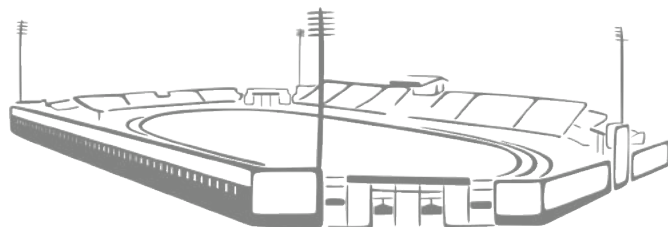
Показана примерная компоновка макетов

3. Примеры использования символики/

ПИКТОГРАММЫ СПОРТИВНЫХ ОБЪЕКТОВ

На примере трех объектов

Пиктограммы подходящие по стилю к пиктограммам видов спорта



Стадион Туймаада



ЦСП Триумф



Плавательный бассейн Чолбон

Пиктограммы для спортивных объектов можно применять в оформлении спортивного объекта, в оформлении сайта, в информационных объявлениях, касающихся проведения соревнований в данном месте, в инфографике, для визуализации ТВ-трансляций, в оформлении навигационных карт и любой другой продукции, связанной непосредственно с данным спортивным объектом, а также - на сувенирной продукции (например, на календарях или открытках).

3. Примеры использования символики/

ПИКТОГРАММЫ СПОРТИВНЫХ ОБЪЕКТОВ

На примере трех объектов

Пиктограммы подходящие по стилю к пиктограммам видов спорта

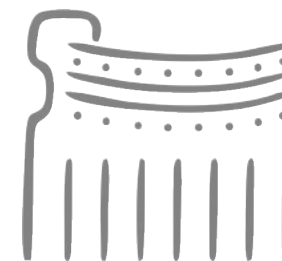
Упрощенные варианты (у каждого спортобъекта взяты характерные только для него особенности)



Стадион Туймаада



ЦСП Триумф



Плавательный бассейн Чолбон

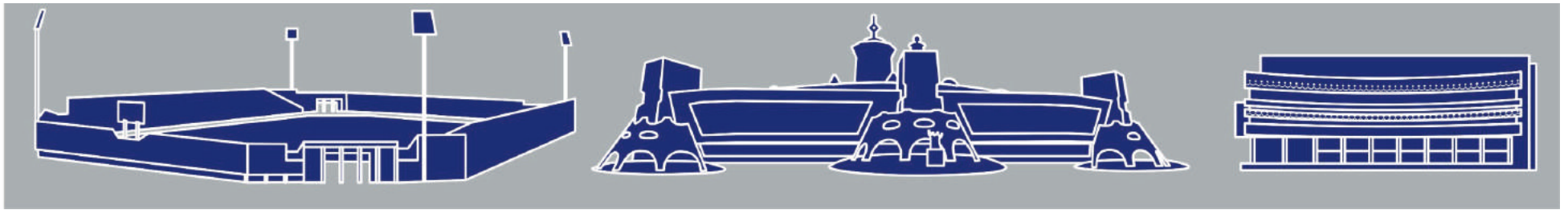
Пиктограммы для спортивных объектов можно применять в оформлении спортивного объекта, в оформлении сайта, в информационных объявлениях, касающихся проведения соревнований в данном месте, в инфографике, для визуализации ТВ-трансляций, в оформлении навигационных карт и любой другой продукции, связанной непосредственно с данным спортивным объектом, а также - на сувенирной продукции (например, на календарях или открытках).

3. Примеры использования символики/

ПИКТОГРАММЫ СПОРТИВНЫХ ОБЪЕКТОВ

На примере трех объектов

Пиктограммы детализированные



Стадион Туймаада

ЦСП Триумф

Плавательный бассейн Чолбон

Пиктограммы для спортивных объектов можно применять в оформлении спортивного объекта, в оформлении сайта, в информационных объявлениях, касающихся проведения соревнований в данном месте, в инфографике, для визуализации ТВ-трансляций, в оформлении навигационных карт и любой другой продукции, связанной непосредственно с данным спортивным объектом, а также - на сувенирной продукции (например, на календарях или открытках).